

# 10 Cessna L-19A transformés en L-19E

(Achetés 16 250 dollars pièce à l'US Army et expérimentés dans le Constantinois. Après la visite IRAN les Cessna L-19A (volets à main) deviennent des Cessna L-19E. Un seul est apte à la photo (n° 23319).

N°	DATES	AFFECTATIONS	IMMATRICULATIONS	
23309	51-12852 25/01/54 ../../56	sortie d'usine ALAT <b>GALAT N°7</b> <b>GALAT N°7</b> <b>1<sup>er</sup> GALAT</b> <b>1<sup>er</sup> GALAT</b> <b>GALDIV 11</b> <b>3<sup>e</sup> GALREG</b> <b>3<sup>e</sup> GHL</b>	19/11/58 20/03/59	AFA (29/06/58) Le Bourget (../01/63) AFA (../../63) (../11/68) <b>AGZ</b> (../06/75) (12/06/76) (../12/76) (../06/78) AGZ (../../80) ../08/87)
		réformé avec ? heures de vol Restitué aux Etats-Unis à cause de la dette PAM		
23310	51-12853 26/01/54 ../../56	sortie d'usine ALAT <b>ESAM</b> <b>ESAM</b> <b>ESAM</b> <b>5<sup>e</sup> GALAT</b>	?	(avant 1958) ../08/59 ../06/62 ../11/62 ../05/67 <b>AHA</b> (03/09/69)
	03/09/69	accidenté au 4 <sup>e</sup> échelon ?? réformé avec ? heures de vol Restitué aux Etats-Unis à cause de la dette PAM	AQL	
23311	51-12854 27/01/54 ../../56	sortie d'usine ALAT <b>ES.ALAT</b> <b>ESAM</b> ??		<b>AKQ</b> (../11/59) (../04/60) ../08/74 ../03/78 AQL
		réformé avec ? heures de vol Restitué PAM pur la SVAF		
23312	51-12855 28/01/54 ../../56	sortie d'usine ALAT <b>ES.ALOA</b> <b>ES.ALAT</b> ?? <b>3<sup>e</sup> GALREG</b> <b>3<sup>e</sup> GHL</b> <b>3<sup>e</sup> GHL</b>		<b>K-Y</b> <b>AKR</b> (../01/60) CTI AGU (../06/78) AGU (../08/78)
		01/01/82 Les Mureaux ../01/82 AERM Valence <b>EALAT.EAI</b> réformé avec ? heures de vol Restitué aux Etats-Unis à cause de la dette PAM		
23313	51-12856 29/01/54 ../../56	sortie d'usine ALAT <b>COMALAT</b> <b>ES.ALAT</b> <b>ES.ALAT</b> <b>ES.ALAT</b>		KS (../../57) <b>AKT</b> 10/09/59 (30/11/60) 06/06/61 <b>AKT</b>
	10/09/59	accidenté au 3 <sup>e</sup> échelon		
	06/06/61	accidenté au 3 <sup>e</sup> échelon		
		Montauban 27/04/72 ?? (25/03/73) <b>ES.ALAT</b>	CTX (../09/63) <b>BCC</b> (27/10/77)	
	../../81	réformé avec ? heures de vol Restitué aux Etats-Unis à cause de la dette PAM		



*L-19A n°23311/AKQ de l'ES.ALAT à Dax en 1959 (photo Jacques Buffet).*



*Cessna L-19A n° 23313/CTX, en septembre 1963, en visite à Pau-Idron (photo Christian Malcros).*

N°	DATES	AFFECTATIONS	IMMATRICULATIONS
----	-------	--------------	------------------

23314	51-12857 01/02/54 sortie d'usine ../../56 ALAT	<b>ES.ALAT</b> (22/09/58) CRALAT 24/02/59 23/09/59 <b>1<sup>er</sup> GALAT</b> <b>ES.ALAT</b> <b>5<sup>e</sup> GHL</b>	IRAN AFB (04/08/64) AKV AHD
		réformé avec ? heures de vol stocké (../08/81) Montauban	
23315	51-12858 02/02/54 sortie d'usine ../../56 ALAT	<b>ES.ALAT</b> (14/02/58) 15/02/58 <i>accidenté au 4<sup>e</sup> échelon. L'aile gauche touche le sol à l'atterrissage.</i> <b>ES.ALAT</b> (09/05/58) 09/05/58 <i>accidenté au 3<sup>e</sup> échelon.</i> <b>ES.ALAT</b> 16/07/58 16/07/58 <i>accidenté</i> CRALAT 17/07/58	IRAN
		18/09/58 réformé avec ? heures de vol <b>ESAM</b> pour instruction au sol	
23316	51-12859 03/02/54 sortie d'usine ../../56 ALAT	<b>ES.ALAT</b> <b>1<sup>er</sup> GALREG</b> <b>1<sup>er</sup> GALREG</b> <b>5<sup>e</sup> GHL</b>	<b>CTW</b> (../../64) <b>AFC</b> (18/06/75) (11/02/76) (29/07/76) AHD (../06/78) (../05/79)
		réformé avec ? heures de vol	
23317	51-12860 04/02/54 sortie d'usine ../../56 ALAT	<b>GAOA N°7</b> <b>GALAT N°7</b> 21/04/58 <b>ES.ALAT</b> (../06/58)	KZ (23/08/56)
	../06/58 <i>accidenté au 3<sup>e</sup> échelon.</i>	<b>ES.ALAT</b> (../10/58) (../11/58) <b>ES.ALAT</b> <b>ATV</b> (12/06/63) <b>9<sup>e</sup> GALAT</b> <b>ATH</b> (../09/65) <b>CIS.ALAT</b> <b>BHM</b> (30/07/69)	
	30/07/69 <i>accidenté</i>	<b>CIS.ALAT</b> <b>BHM</b> (17/06/71)	
	17/06/71 <i>accidenté au 4<sup>e</sup> échelon</i>	<b>7<sup>e</sup> GALAT</b> ATG (20/05/73) <b>7<sup>e</sup> GALREG</b> ATG (14/09/75) <b>E-EAI</b> CC. (../10/76)	
	../../79 Restitué aux Etats-Unis à cause de la dette PAM	réformé avec ? heures de vol	
23319	51-12882 08/02/54 sortie d'usine ../../56 ALAT	<b>ES.ALAT</b> 03/06/60	<b>AKW</b>
	03/06/60 <i>accidenté au 3<sup>e</sup> échelon</i>	<b>ES.ALAT</b> <b>AKW</b> (../06/60) <b>ES.ALAT</b> <b>AKS</b> (08/12/62) <b>6<sup>e</sup> GALAT</b> <b>AOP</b>	
	28/10/66 <i>Collision avec un vol de grues au camp de Mailly, provoquant le décès de ses deux occupants, le lieutenant Lestonnat et le maréchal des logis-chef qui l'accompagnait.</i>	672 CRALAT (16/11/66)	
	10/08/67 réformé avec ? heures de vol	retiré SMA à compter du 01/07/67	

## Galerie photos L-19A



*Deux appelés de l'ES.ALOA (Jacques Zanghi à droite) devant un L-19A, codé KQ, à Finthen 'photo Jacques Zanghi)..*



*L-19A de l'ES.ALOA à Finthen (photo Jacques Zanghi).*

# Première commande de 40 Cessna L-19E

(Achetés neufs, les appareils effectuent un vol de réception chez Cessna, ils sont ensuite démontés puis expédiés en caisse en Algérie pour y être remontés par l'AIA de Blida. Contrat n° R-17715).

N°	DATES	AFFECTATIONS	IMMATRICULATIONS
24501	16/01/57	sortie d'usine <b>GAOA N°3</b>	(22/08/57)
		<b>PA 21° DI</b>	11/10/57
	10/10/57	<i>Le capitaine Marcel Valette, premier commandant du peloton de la 21° DI, tombe glorieusement en opération, dans le Kef Toufiht, avec le maréchal des logis chef Joseph Perronne, pilote.</i>	
	25/06/58	réformé avec ? heures de vol	
	25/09/63	reconstruit chez Fenwick <b>Pon CCFFA</b>	<b>CWA</b> (05/07/68)
		<i>Endommagé au 3° échelon à l'atterrissage à Puysegur. L'équipage est indemne.</i>	
		<b>3° GALREG</b>	AGV (../06/78)
		<b>3° GH L</b>	AGV (../08/78) (../09/80)
	../09/80	équipement avec RC NRAN11	
	../10/80	remplacement du TRAP8 par un TRAP30 <b>3° GH L</b>	AGP (02/03/82)
		réformé avec ? heures de vol	
	../11/83	Mis en vente à Montauban	
24502	28/01/57	sortie d'usine <b>PMAH 21° DI</b>	<b>BUD</b> (13/05/59)
		<b>1<sup>er</sup> PMAH/2° DIM</b>	23/02/60 <b>BIG</b> (15/08/60)
	15/08/60	<i>Au cours d'une opération dans la région de Penthièvre, le sous-lieutenant Pierrat, observateur, est grièvement blessé. La grenade qu'il tenait à la main, goupillée, a du être atteinte par un éclat et s'est allumée. Le pilote, aveuglé, s'est posé dans le champ le plus proche, mais en fin de roulage, le train s'est effacé dans un fossé. Le sous-lieutenant est évacué rapidement et l'appareil sera hélicoptère par un H-21C.</i>	
		<b>PMAH 25° DP</b>	<b>BPL</b> (12/03/61)
		<b>PMAH 25° DP</b>	05/04/61 <b>BPL</b>
	05/04/61	<i>détruit à Batna. Jean-Marc Lavie, le pilote, est grièvement blessé, il est sorti de l'appareil en flammes par son observateur, le lieutenant André Heitz.</i>	
	17/06/61	réformé avec ? heures de vol	
	25/11/63	reconstruit chez Fenwick ??	<b>AFA</b>
		<b>3° GALREG</b>	AGX (../06/78)
		<b>3° GH L</b>	AGX (../08/78) (20/06/80)
	../10/80	remplacement du TRAP8 par un TRAP30 <b>3° GH L</b>	AGS (21/04/83) (24/05/83)
		<b>4° GH L</b>	AQJ
		réformé avec ? heures de vol	
24503	29/01/57	sortie d'usine <b>GAOA N°3</b>	.. (22/08/57)
		<b>PA 21e DI</b>	(../12/58)
		<b>PMAH 21° DI</b>	<b>BUG</b> (13/05/59)
		<b>PMAH 21° DI</b>	02/11/59
	02/11/59	<i>endommagé sur le parking du peloton à Batna. Une rafale de vent projette le Piper 181497 sur le Cessna.</i>	
		<b>PA 27° DIA</b>	21/04/61 <b>BQK</b>
	21/04/61	<i>Accident du Cessna L-19E n°24-503, codé BQK, du PA de la 27° DIA, qui percute le sol à Michelet. Ses deux occupants, le maréchal des logis Gérard Jouffroy, pilote et son observateur, le sous-lieutenant Claude de Saint Mart périssent carbonisés.</i>	
	13/05/61	réformé avec ? heures de vol	
	27/12/63	reconstruit chez Fenwick <b>5° GH L</b>	<b>AHC</b> (01/09/77)
		stocké	(../10/81)
		réformé avec ? heures de vol	
24504	31/01/57	sortie d'usine <b>1<sup>er</sup> PMAH 21° DI</b>	12/06/59 <b>BUB</b>
		<b>PA 7° DMR</b>	<b>BJM</b>
		??	ALH
		<b>2° GH L</b>	CTV
		réformé avec ? heures de vol	AMK (28/05/79)
	../11/83	Mis en vente à Montauban	



*L-19E n° 24502/AGS du 3<sup>e</sup> GHL à Saint-Valéry en Caux, le 24 mai 1983 (photo Régis Biaux).*



*Cessna L-19E n° 24504/AMK, du 2<sup>e</sup> GHL à Lesquin en 1981 (photo Alain Schlauder).*

N°	DATES	AFFECTATIONS	IMMATRICULATIONS
24505	01/02/57	sortie d'usine <b>GAOA N°3</b>	.. (22/07/57)
		<b>PA 25° DP</b>	<b>BPL</b> (07/06/60)
		<b>PMAH 25° DP</b> 08/02/61	<b>BPL</b>
	08/02/61	accidenté au 4 <sup>e</sup> échelon à Taberdga.	
		<b>GALDIV 11</b> 10/06/64	
	10/06/64	accidenté	
	27/07/64	réformé avec ? heures de vol	
24506	05/02/57	sortie d'usine	
		<b>GAOA N°3</b>	.. (22/08/57)
		<b>PA TAS</b> .. /12/57 31/08/58	<b>BXA</b> (30/06/58)
		<b>1<sup>er</sup> PAZOS</b> 01/09/58	<b>BXA</b> (30/06/59)
		<b>PMAH 25° DP</b> 27/05/60	<b>BPG</b> (09/05/60)
	27/05/60	détruit dans la région de Djidjelli	
	02/08/60	réformé avec ? heures de vol	
	14/01/64	reconstruit chez Fenwick	
		??	ALQ
		<b>CIS.ALAT</b>	<b>BHG</b> (03/09/71)
	.. /10/80	remplacement du TRAP8 par un TRAP30	
		réformé avec ? heures de vol	
24507	06/02/57	sortie d'usine	
		674 CRALAT 02/08/58	rev 800 heures
		<b>1<sup>er</sup> PMAH/2° DIM</b> 02/08/58	
		674 CRALAT 10/06/59	
		<b>1<sup>er</sup> PMAH/2° DIM</b> 10/06/59 29/07/59	<b>BIJ</b>
		674 CRALAT 29/07/59 27/08/59	rev 800 heures
		<b>1<sup>er</sup> PMAH/2° DIM</b> 27/08/59 13/11/59	<b>BIJ</b> (.. /04/59)
		ERGM Cheragas 13/11/59	
		<b>PMAH 11° DI</b> (13/12/60)	
	13/12/60	endommagé par un vent très violent à Bou hamama	
		<b>2° PMAH/RG</b> 21/01/62	<b>BWG</b>
	21/01/62	accidenté au 3 <sup>e</sup> échelon	
		<b>GALDIV 1</b>	
	26/04/65	accidenté	
		672 CRALAT	(08/06/65)
	17/07/65	réformé avec ? heures de vol	
24508	08/02/57	sortie d'usine	
		<b>PMAH 19° DI</b> 19/03/59	<b>BNA</b>
	19/03/59	<i>L'appareil est abattu par les tirs rebelles lors d'une mission d'accompagnement des troupes au sol dans le secteur de Sidi Aich (région sud d'Addekar). Le pilote, le sergent Maurice Lardinois et son observateur, le lieutenant Paul Jacquin, sont tués.</i>	
	21/04/59	réformé avec ? heures de vol	
	04/02/64	reconstruit chez Fenwick	
		??	CWC
		<b>6° GALREG</b>	AOI
	.. /12/78	réformé avec ? heures de vol	
24509	11/02/57	sortie d'usine	
		<b>PA 27° DIA</b> 07/02/59	<b>BQB</b>
	07/01/59	<i>Accident à 16 heures du L-19E n°24509/BQB, du PA de la 27° DIA, pris dans les rabattants dans le Djurdjura, lors d'une mission opérationnelle. L'équipage, l'adjudant-chef Henry Roy, pilote, et le sous-lieutenant Jean Berthomier, observateur, sont tués.</i>	
	13/02/59	réformé avec ? heures de vol	
	21/02/64	reconstruit chez Fenwick	
		<b>E-EAI</b>	CCE (11/05/80) (.. /07/80)
	.. /10/80	remplacement du TRAP8 par un TRAP30	
		<b>ES.ALAT</b>	CTL
		réformé avec ? heures de vol	
	.. /11/83	Mis en vente à Montauban	
24510	14/02/57	sortie d'usine	
		<b>2° PA 2° DIM</b>	(26/11/58)
	26/11/58	accidenté au 3 <sup>e</sup> échelon	
		<b>PA 11° DI</b>	(18/03/59)
		<b>GALAT N°3</b>	<b>AQD</b> (08/08/60)
		<b>GALAT N°3</b>	(21/05/61)
		<b>1<sup>er</sup> GALAT</b>	(.. /04/70)
	25/06/73	accidenté	
		Versailles	(12/10/73)
	11/12/73	réformé avec ? heures de vol	



Accident le 8 février 1961 à Taberdga avec le L-19E n° 24505/BPL du PMAH de la 25<sup>e</sup> DP (photo Jacques Galmiche).



Cessna L-19E n° 24506/BXA du 1<sup>er</sup> PA ZOS, l'insigne du peloton est peint sur la porte (photo Hugues Preys).





*Le 7 janvier 1959, l'équipage du L-19E n° 24509/BQB, l'adjudant-chef Roy, pilote, et le sous-lieutenant Berthomier, observateur était victime d'un accident, pris dans un terrible rabattant dans les monts de la Djurdjura. Son indicatif opérationnel était "Lami Corail" (Lami, indicatif du PA de la 27e DIA, Corail, couleur attribuée au SLt Berthomier). En hommage aux deux disparus, leurs camarades du peloton ont réalisé un petit monument de pierres blanches sur le lieu de l'accident, rappelant l'indicateur du malheureux équipage. (photo Pierre Duboc). L'appareil a été reconstruit ultérieurement.*

N°	DATES	AFFECTATIONS	IMMATRICULATIONS
24511	11/03/57	sortie d'usine 2 <sup>e</sup> PA 2 <sup>e</sup> DIM (30/07/59) 14/08/59 PA 7 <sup>e</sup> DMR 15/08/59 PMAH 19 <sup>e</sup> DI 25/05/61	CEA BNE
	25/05/61	équipé en lance-grenades fumigènes type CEP 145 détruit dans le secteur de Bougie lors d'une mission d'accompagnement des troupes au sol. Les deux occupants, le maréchal des logis Emile Marais, pilote, et le lieutenant Lucien Gailleton, observateurs, sont tués.	
		réformé avec ? heures de vol	
	20/03/64	reconstruit chez Fenwick GALDIV 1 PALAT 9 <sup>e</sup> Brig	CVA (08/09/66) AVD (09/07/71)
	09/07/71	accidenté au 4 <sup>e</sup> échelon Bruz	(08/11/71)
	19/08/71	réformé avec ? heures de vol	
24512	12/03/57	sortie d'usine ES.ALAT ES.ALAT ES.ALAT 3 <sup>e</sup> GALREG 3 <sup>e</sup> GHL	(08/09/58) AKX (../06/60) CTY (13/08/64) AGS (../06/78) AGS (../08/78)
		réformé avec ? heures de vol	
24513	14/03/57	sortie d'usine PA 14 <sup>e</sup> DI 09/07/57 PMAH 14 <sup>e</sup> DI 04/04/59	BMA (01/02/58)
		accidenté au 4 <sup>e</sup> échelon 1 <sup>er</sup> PMAH/2 <sup>e</sup> DIM 26/05/60	BIB (../11/60)
	03/10/60	accidenté à la suite d'une panne de moteur, le pilote pose l'appareil dans une clairière. Démonté, il est ensuite héliteuillé par la 674 <sup>e</sup>	CRALAT.
		GALAT N°9 8 <sup>e</sup> GALAT ?? 2 <sup>e</sup> GALREG 2 <sup>e</sup> GHL	AH. (10/10/62) (../11/62) (../02/63) (../07/63) CTW AMM (../../76) AMM (../05/81)
		réformé avec ? heures de vol	
24514	15/03/57	sortie d'usine PA 14 <sup>e</sup> DI 11/07/57 03/12/57 Sétif 03/12/57 PA 14 <sup>e</sup> DI GALAT N°3 GALAT N°3 04/08/60	BMB (../12/58) AOB (../02/59)
	04/08/60	Accident avec le Cessna L-19E n° 24514, du GALAT N°3, au cours d'une opération à dix kilomètres au nord-ouest de Tablat. Ses deux occupants, le maréchal des logis Norbert Sonntag, pilote, et le capitaine René Voluzan, observateur, sont tués.	
	12/09/60	réformé avec ? heures de vol	
	14/09/64	reconstruit chez Fenwick 40 <sup>e</sup> GALAT	(../../67)
	../10/80	remplacement du TRAP8 par un TRAP30 11 <sup>e</sup> GHL	(28/06/85)
	01/03/87	réformé avec ? heures de vol	
24515	18/03/57	sortie d'usine PA 14 <sup>e</sup> DI 11/07/57 04/12/57	BMD
	04/12/57	Abattu par un tir d'armes automatiques dans la région de la Robertsau. L'équipage est indemne.	
	25/06/58	réformé avec ? heures de vol	
	25/03/64	reconstruit chez Fenwick GALDIV 11	BPD (28/07/65)
	28/07/65	accidenté à Beon, dans les Pyrénées Atlantique ?? Montauban	AGS (19/10/65)
	16/11/65	réformé avec ? heures de vol instruments et moteurs expédiés ESAM	
	../01/83	vendu	



*Cessna L-19E 24512/AKX de l'ES.ALAT à Dax (photo Arthur Smet).*

N°	DATES	AFFECTATIONS	IMMATRICULATIONS
24516	19/03/57	sortie d'usine <b>2<sup>e</sup> PA 2<sup>e</sup> DIM</b>	<b>CEB</b>
		<b>GALDIV 11</b>	<b>BPG</b> (11/10/69)
	11/10/69	accidenté à Caylus Montauban	(09/04/64) (25/03/70)
	08/05/70	retiré SMA à compter du 01/01/70 réformé avec ? heures de vol	
24517	20/03/57	sortie d'usine <b>1<sup>er</sup> PA/2<sup>e</sup> DIM</b>	31/08/57 13/11/58
		674 CRALAT	13/11/58
		<b>1<sup>er</sup> PA/2<sup>e</sup> DIM</b>	rev 800 heures <b>BIG</b> (31/08/59)
		ERGM ALAT	08/10/59
		<b>1<sup>er</sup> PA/2<sup>e</sup> DIM</b>	après peinture <b>BIG</b>
		<b>1<sup>er</sup> PMAH/2<sup>e</sup> DIM</b>	08/10/59 14/12/59
		<b>PMAH/19<sup>e</sup> DI</b>	<b>BIG</b> (../04/59)
		??	<b>BNF</b> (../.. /61) (../11/62)
		<b>ESAM</b>	AGP
		<b>3<sup>e</sup> GALAT</b>	../06/69 ../10/70
		<b>ES .ALAT</b>	(entre 69 et 72) <b>BCD</b> (../03/78) (20/10/79)
		<b>3<sup>e</sup> GHL</b>	<b>AGR</b> (26/04/82)
	../12/83	réformé avec ? heures de vol	
	../11/83	Mis en vente à Montauban	
24518	21/03/57	sortie d'usine <b>1<sup>er</sup> PA/2<sup>e</sup> DIM</b>	09/08/58
		674 CRALAT	09/08/58 17/09/58
		<b>1<sup>er</sup> PA/2<sup>e</sup> DIM</b>	rev 800 heures IF (31/08/57)
		<b>1<sup>er</sup> PM/2<sup>e</sup> DIM</b>	17/09/58 14/10/58
	13/12/58	Touché par balles	15/10/58 13/12/58
		674 CRALAT	13/12/58 20/12/58
		<b>1<sup>er</sup> PM/2<sup>e</sup> DIM</b>	20/12/58 14/02/59
		<b>1<sup>er</sup> PMAH/2<sup>e</sup> DIM</b>	15/02/59
		674 CRALAT	../10/59 20/11/59
		<b>1<sup>er</sup> PMAH/2<sup>e</sup> DIM</b>	20/11/59 20/06/60
		<b>PMAH 25<sup>e</sup> DP</b>	<b>BPJ</b> (28/12/60) (07/03/61)
		<b>1<sup>er</sup> PMAH/2<sup>e</sup> DIM</b>	<b>BIB</b> (16/03/62)
		<b>1<sup>er</sup> GALAT</b>	(../01/63)
		<b>3<sup>e</sup> GALREG</b>	(../06/75) (../12/76) <b>AGR</b> (../06/78) (../08/78)
		<b>3<sup>e</sup> GHL</b>	<b>AGR</b> (../08/81)
		réformé avec ? heures de vol	
		stocké	(../08/81) Montauban
24519	22/03/57	sortie d'usine <b>1<sup>er</sup> PAZOS</b>	../06/59
		<b>GALAT N°3</b>	<b>BXC</b> (30/06/59)
		??	<b>AQA</b> (17/08/60)
		<b>1<sup>er</sup> GALAT</b>	sans (../.. /69)
		<b>4<sup>e</sup> GALAT</b>	<b>AFD</b> (17/06/69)
	../10/80	remplacement du TRAP8 par un TRAP30	<b>AQR</b> (13/07/71)
	../12/84	réformé avec ? heures de vol	
		stocké	(../08/81) Montauban
24520	25/03/57	sortie d'usine <b>PA 19<sup>e</sup> DI</b>	(12/02/58) 13/07/58 <b>BNB</b>
	13/07/58	<i>L'appareil est abattu par des tirs d'armes automatiques rebelles lors d'une mission d'accompagnement de troupes au sud de Bougie. L'avion s'écrase et est détruit par le feu, ses occupants, le pilote, le maréchal des logis Pierre Detrille et l'observateur, le sous-lieutenant Paul Bonneval décèdent par suites de leurs blessures dans l'incendie de l'appareil.</i>	
	19/02/59	réformé avec ? heures de vol	
		reconstruit	
		<b>5<sup>e</sup> GALAT</b>	(22/06/70)
	../12/78	réformé avec ? heures de vol	
24521	26/03/57	sortie d'usine équipé en lance-grenades fumigènes type CEP 145	
		??	CWD
		<b>3<sup>e</sup> PMAH/RG</b>	<b>BJN</b> (../07/62)
		retour métropole	
		<b>9<sup>e</sup> GALAT</b>	ATJ (../01/65)
	../10/80	remplacement du TRAP8 par un TRAP30	
	../07/84	accidenté au décollage d'Ati au Tchad	
	01/03/87	réformé avec ? heures de vol	
		Musée de l'ALAT	



*L-19E n° 24517/BCD de l'ES.ALAT, au printemps 1978 à Sainte-Léocadie (photo Jean-Michel Delattre).*

N°	DATES	AFFECTATIONS	IMMATRICULATIONS
24522	27/03/57	sortie d'usine <b>PA 14<sup>e</sup> DI</b>	<b>BMF</b> (19/12/58)
	19/12/58	accidenté	
	14/04/59	réformé avec ? heures de vol	
	09/04/64	reconstruit chez Fenwick <b>6<sup>e</sup> GALAT</b>	<b>AOI</b> (...../72)
	../10/80	remplacement du TRAP8 par un TRAP30	
	23/07/86	réformé avec ? heures de vol	
24523	28/03/57	sortie d'usine <b>PMAH 19<sup>e</sup> DI</b> <b>GALAT N°3</b> <b>GALAT N°3</b>	<b>BND ???</b> <b>AQG</b> (18/08/58) <b>AQG</b>
	30/08/61	accidenté au lieu-dit La Pépinière, au sud-est de Menzel Djemil près de Bizerte. <i>L'avion est détruit par le feu lors d'un atterrissage d'urgence, l'équipage est sauf.</i>	
	22/09/61	réformé avec ? heures de vol	
	29/04/64	reconstruit chez Fenwick <b>40<sup>e</sup> GALAT</b> <b>40<sup>e</sup> GALAT</b>	(...../68) <b>AEL</b> (18/03/69)
	18/03/69	accidenté au 4 <sup>e</sup> échelon Montauban	(15/07/69)
	18/09/69	réformé avec ? heures de vol <b>ESAM</b> <b>ESAM</b> <b>ESAM</b>	<b>BGS</b> <b>GTA</b> (.../07/96) sans exposé à l'extérieur devant bâtiment de cours
24524	29/03/57	sortie d'usine <b>PA 14<sup>e</sup> DI</b> 11/07/57 <b>PMAH 21<sup>e</sup> DI</b> <b>PMAH 21<sup>e</sup> DI</b> ../.../62 ../.../64	<b>BM.</b> <b>BUA</b> (20/09/61) <b>BUA</b>
	09/05/62	accidenté au 4 <sup>e</sup> échelon <b>PMAH 21<sup>e</sup> DI</b> ../.../62 ../.../64 <b>7<sup>e</sup> GALAT</b> <b>7<sup>e</sup> GALREG</b> <b>11<sup>e</sup> GH L</b> <b>ESAM</b> ../06/81 ../12/81 ERGM Montauban ../01/82	<b>BUA</b> <b>ATJ</b> (20/05/73) <b>ATD</b> (14/09/75) <b>AOI</b> (01/09/77) <b>AOI</b> (11/06/81)
0	../11/83	réformé avec ? heures de vol Mis en vente à Montauban	
24525	01/04/57	sortie d'usine <b>PA 19<sup>e</sup> DI</b> <b>GALAT N° 3</b> <b>PMAH 27<sup>e</sup> DIA</b> <b>ES.ALAT</b>	<b>BN?</b> (09/01/58) <b>AQE</b> (...../60) <b>BQ.</b> (.../03/62) <b>CTX</b>
	../10/80	remplacement du TRAP8 par un TRAP30 <b>Detalat Djibouti</b> <b>Detalat Djibouti</b> <b>FFA</b> ??	<b>KBO</b> (.../08/81) <b>KBO</b> (.../03/84) (27/05/85) <b>CCA</b> (.../08/85)
	01/03/87	réformé avec ? heures de vol	
24526	04/04/57	sortie d'usine <b>PMAH 19<sup>e</sup> DI</b>	<b>BN?</b>
	31/05/58	accidenté équipé en lance-grenades fumigènes type CEP 145 <b>PMAH 14<sup>e</sup> DI</b> (14/03/61) ??	<b>BMG</b> <b>ATJ</b> <b>BPN</b> (...../67)
	../04/67	accidenté <b>E-CCFFA</b> <b>3<sup>e</sup> GALREG</b> <b>3<sup>e</sup> GH L</b> <b>4<sup>e</sup> GH L</b> <b>EA.EABC</b>	(19/06/69) <b>AGQ</b> (.../06/78) <b>AGQ</b> (.../08/78) <b>AQL</b> (.../06/81)
	24/08/81	accidenté réformé avec ? heures de vol	



*L-19E n° 24522/BMF, du PMAH de la 14<sup>e</sup>DI, accidenté le 19 décembre 1958. Réformé, l'appareil sera reconstruit en 1964 (photo Jean-Pierre Roure).*



*Cessna L-19E n° 24521/BJN et BJR, du 3<sup>e</sup>PMAH/RG de retour sur la métropole en juillet 1962 (photo Jean-Yves Grillon).*



*Bourges, novembre 2009, en exposition statique, le Cessna L-19E n° 24523 (photo Marc Bonas).*



*BA 114, Aix-les-Milles, le 20 mai 1973, lors d'une JPO, L-19E n° 24524/ATJ du 7<sup>e</sup> GALAT (photo Jean-Pierre Martin-Rosset).*





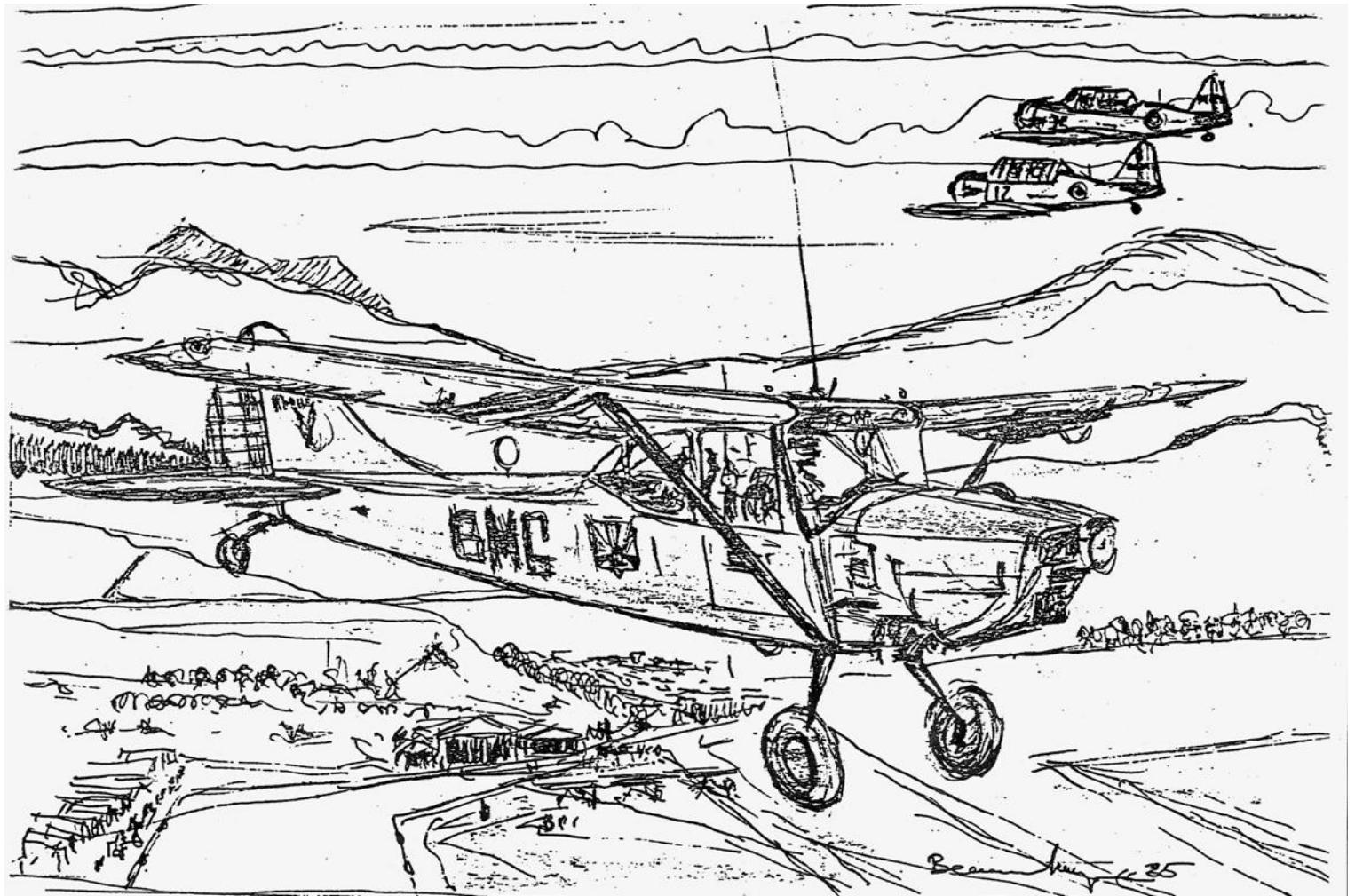
*Lors d'une JPO à Dijon, en juillet 1977. Cessna L-19E n° 24524/AOI, du 6<sup>e</sup> GALREG (photo Michel Gérard).*



*En 1960, L-19E n° 24525/AQE du GALAT N°3, de passage à Colomb-Béchar (photo François Malnoy).*



L-19E n° 24525/KBO du Detalat Djibouti, en mars 1984 à Djibouti. Il porte l'insigne de l'ETOM 88 (photo Jacques Guillem).



Dessin de Bernard Leroy.

N°	DATES	AFFECTATIONS	IMMATRICULATIONS
24527	09/04/57	sortie d'usine GAOA N°3 GAOA N°3 GALAT N°3 PMAH/19° DI 8° GALAT ??	AQX (12/11/57) (20/02/58) AQD (30/11/58) BNJ (.../.../61) (.../05/63) (.../07/63) CTO AMN AHC (.../11/83)
	Montauban		
	../12/83	réformé avec ? heures de vol	
	../11/83	Mis en vente à Montauban	
24528	12/04/57	sortie d'usine PA 21° DI GAOA N°3 ERGM Cheragas 1 <sup>er</sup> PMAH/2° DIM 674 CRALAT 1 <sup>er</sup> PMAH/2° DIM 674 CRALAT 1 <sup>er</sup> PMAH/2° DIM	(18/02/58) .. (28/09/57) 05/06/59 05/06/59 15/06/59 15/06/59 25/07/59 25/07/59 08/08/59 08/08/59 09/12/59 BIK BIK
	09/12/59	<i>Appareil abattu par les fellaghas. Le maréchal des logis-chef Anxionnat, pilote, et le lieutenant Mercier, observateur, sont gravement blessés.</i>	
	14/01/60	réformé avec ? heures de vol	
	26/05/64	reconstruit chez Fenwick 5° GALAT 40° GALAT ESAM ?? 5° GALREG	(.../09/66) (.../.../67) .. /07/67 .. /03/68 AGS (.../11/72) (.../05/75)
	22/05/75	accidenté	
	13/12/78	abattu au Tchad par un tir SAM. Equipage décédé	
	../.../81	réformé avec ? heures de vol	
24529	15/04/57	sortie d'usine GAOA N°3 GAOA N°3 GALAT N°3 GALAT N°3 1 <sup>er</sup> GALAT	AQK (31/10/57) (02/11/57) (19/02/58) (.../12/58) (13/09/59) AQE (19/08/60) AFF (27/07/72)
	27/07/72	accidenté ?? 1 <sup>er</sup> GALREG 1 <sup>er</sup> GALREG 1 <sup>er</sup> GALREG EALAT 1 <sup>re</sup> Armée EALAT 1 <sup>re</sup> Armée	CWC (20/08/75) AFD (22/09/76) (18/10/76) CMM (.../04/78) CMP (.../05/80)
	../.../81	réformé avec ? heures de vol	
	../12/83	vendu	
24530	17/04/57	sortie d'usine GALAT N°3 3° GALAT E-EAI	AQG (18/08/58) (entre 69 et 72) CCA (11/05/80)
	../05/80 .. /07/83		
	../10/80	remplacement du TRAP8 par un TRAP30 Montauban	
	../07/83		
	../11/83	réformé avec ? heures de vol Mis en vente à Montauban	

N°	DATES	AFFECTATIONS	IMMATRICULATIONS
24531	18/04/57	sortie d'usine GAOA N°3 ..../01/58 GAOA N°3 GAOA N°3 PA 25° DP PA 7° DMR	AQE (28/01/58) (05/02/58) (29/08/58) (02/09/58) AQE (../11/58) BPx (09/05/60) BJR (../10/60)
	13/02/61	Touché par balles. 674° CRALAT ERGM Chéragas 1 <sup>er</sup> GALAT E-CCFFA 5° GALREG 7° GALREG E-EAI E-EAI ESAM ..../11/80 réformé avec ? heures de vol	(08/06/62) ATZ (../06/65) (19/06/69) (../11/72) (../05/75) ATJ (14/09/75) CC. (../10/76) CCA (../01/78) MDB (09/10/78 cheval de bois)
24532	22/04/57	sortie d'usine GAOA N°3 ..../01/58 PMAH 27° DIA GALAT N°3 GALAT 102	AQF (03/02/58) (17/03/58) (06/08/58) BQD (07/02/62) (08/09/62) CMA AOY (21/07/66)
	21/07/66	accidenté à Achenheim, Bas-Rhin 672 CRALAT	(18/10/66)
	24/11/66	réformé avec ? heures de vol	
24533	23/04/57	sortie d'usine 1 <sup>er</sup> PMAH/2° DIM 20/12/58 674 CRALAT 20/12/58 19/01/59 1 <sup>er</sup> PMAH/2° DIM 19/01/59 21/04/59	rev 800 heures BIE
	21/04/59	touché par balles 674 CRALAT 21/04/59 29/04/59 1 <sup>er</sup> PMAH/2° DIM 29/04/59 674 CRALAT 09/09/59 1 <sup>er</sup> PMAH/2° DIM 09/09/59 ERGM ALAT 23/09/59 1 <sup>er</sup> PMAH/2° DIM 23/09/59 2° PA 2° DIM (18/07/60) (18/11/61) 2° PARR ES.ALAT CC.FFA ES.ALAT	BIE     après peinture (21/11/59) CEB AMD (27/06/62) CTR (13/08/64) CWA (02/02/67) ATS (15/07/69)
	15/07/69	accidenté ES.ALAT	CTU (16/03/71)
	16/03/71	accidenté au 3 <sup>e</sup> échelon	
	20/03/73	accidenté 671 CRALAT	(08/06/73)
	11/07/73	réformé avec ? heures de vol	
24534	26/04/57	sortie d'usine GAOA N°3 GAOA N°3 4° GALREG ??	AQ? (06/02/58) AQB (02/04/58) AQH BCN
	../10/80	remplacement du TRAP8 par un TRAP30 3° GH EALAT.EAI	AGP (27/04/83) CCB (../..83) (01/12/84) (../..85)
	23/07/86	réformé avec ? heures de vol	
24535	01/05/57	sortie d'usine 1 <sup>er</sup> PA 2° DIM 27/10/57	IH
	27/10/57	accidenté au retour d'une opération dans la région de Souk-Ahras, le lieutenant Mérignac et le maréchal des logis Guillou, pris par le mauvais temps, trouvent la mort en s'écrasant avec leur appareil.	
	14/04/58	réformé avec ? heures de vol	
	19/06/64	reconstruit chez Fenwick 40° GALAT GALDIV 11	(../..68) (../07/69)
	../10/80	remplacement du TRAP8 par un TRAP30 EALAT 1 <sup>re</sup> Armée	CMN (../07/85) sans (../..86)
	23/07/86	réformé avec ? heures de vol	



*8 septembre 1962, les L-19E du GALAT N°3 à Oran avant leur départ pour Alicante.  
Au premier plan, le L-19E n° 24532/CMA (photo Jean-Yves Grillon).*



*L-19E n° 24534/CCB de l'EALAT.EAI, en 1985 à Aix (photo X via Patrice Gaubert).*

N°	DATES	AFFECTATIONS	IMMATRICULATIONS
24536	03/05/57	sortie d'usine <b>1<sup>er</sup> PMAH/2<sup>e</sup> DIM</b>	28/08/58
		674 CRALAT 28/08/58	
		<b>1<sup>er</sup> PMAH/2<sup>e</sup> DIM</b>	14/02/59
		674 CRALAT 14/02/59	16/03/59
		<b>1<sup>er</sup> PMAH/2<sup>e</sup> DIM</b>	29/05/59
		674 CRALAT 29/05/59	rev 800 heures
		<b>1<sup>er</sup> PMAH/2<sup>e</sup> DIM</b>	<b>BIK</b>
		ERGM Cheragas 05/06/59	
		<b>PMAH 10<sup>e</sup> DP</b>	17/04/61
	17/04/61	<i>Lors d'un virage à basse altitude, l'appareil percute une paroi rocheuse, s'abat et prend feu. L'équipage, le maréchal des logis Gérard More, pilote, et le lieutenant Philippe Charmet, observateur, trouve la mort dans l'accident.</i>	
		réformé avec ? heures de vol	
	28/07/64	reconstruit chez Fenwick	
		<b>ES .ALAT</b>	<b>BCJ</b>
		<b>2<sup>e</sup> GHL</b> 20/02/81	AM.
		Montauban	(../09/81)
		réformé avec ? heures de vol	
24537	09/05/57	sortie d'usine <b>2<sup>e</sup> PA 2<sup>e</sup> DIM</b>	14/08/59
		<b>PA 7<sup>e</sup> DMR</b> 15/08/59	<b>CEC</b>
		<b>PMAH 19<sup>e</sup> DI</b>	<b>BNC</b> (01/05/62) (../11/62)
		<b>5<sup>e</sup> GALAT</b>	(05/05/66)
		<b>40<sup>e</sup> GALAT</b>	(../../67) (../../68) (../../69)
		<b>5<sup>e</sup> GALAT</b>	<b>AHA</b> (09/06/70)
		<b>3<sup>e</sup> GALAT</b>	(entre 69 et 72)
		stocké	(19/09/72) (25/03/73)
		réformé avec ? heures de vol	(../10/81) Montauban
24538	14/05/57	sortie d'usine <b>2<sup>e</sup> PA 2<sup>e</sup> DIM</b>	14/08/59
		<b>PA 7<sup>e</sup> DMR</b> 15/08/59	<b>CED</b> (30/07/59)
		<b>1<sup>er</sup> PMAH/2<sup>e</sup> DIM</b>	<b>BJN</b>
		<b>PA 7<sup>e</sup> DMR</b>	<b>BIF</b> (../09/60) (../11/60) (01/08/61)
		<b>ES .ALAT</b>	<b>CTS</b> (09/06/67)
		??	BCJ
		<b>3<sup>e</sup> GALAT</b>	(entre 69 et 72)
		<b>5<sup>e</sup> GALREG</b>	(../11/72) (../05/75)
		<b>3<sup>e</sup> GALREG</b>	(../06/75) (../12/76)
		<b>5<sup>e</sup> GHL</b>	<b>AHD</b> (01/09/77)
		<b>3<sup>e</sup> GHL</b>	AGA
	../10/80	remplacement du TRAP8 par un TRAP30	
		<b>5<sup>e</sup> GHL</b>	<b>AHE</b> (../08/81)
		<b>3<sup>e</sup> GHL</b>	<b>AGR</b> (27/04/83)
		??	sans (../../84)
		réformé avec ? heures de vol	
	../11/83	Mis en vente à Montauban	
24539	18/05/57	sortie d'usine <b>2<sup>e</sup> PA 2<sup>e</sup> DIM</b>	14/08/59
		<b>PA 7<sup>e</sup> DMR</b> 15/08/59	<b>CEE</b> (30/07/59)
		<b>PMAH 21<sup>e</sup> DI</b>	<b>BUE</b> (14/07/60) (20/09/61)
		<b>3<sup>e</sup> GALREG</b>	(../06/75) (../12/76)
		<b>3<sup>e</sup> GHL</b>	(../09/80)
	../09/80	équipement avec RC NRAN11	
	../07/82	remplacement du TRAP8 par un TRAP30	
		<b>3<sup>e</sup> GHL</b>	<b>AGU</b> (24/05/83)
	23/07/86	réformé avec ? heures de vol	
24540	17/05/57	sortie d'usine <b>GAOA N°3</b>	
		<b>1<sup>er</sup> PA ZOO</b> 31/10/59	<b>AQM</b> (05/11/57)
	31/10/59	appareil détruit à 75%	<b>BZC</b>
	08/01/60	réformé avec ? heures de vol	



*Bougie, en novembre 1962. Au premier plan, le L-19E n° 24537/BNC du PMAH de la 19° DI (photo François de Pitray).*



*ES.ALAT, Dax, juin 1967, L-19E n° 24538/CTS (photo Jacques Guillem).*

# Deuxième commande de 50 Cessna L-19E

(Achetés neufs, les appareils effectuent un vol de réception chez Cessna, ils sont ensuite démontés puis expédiés en caisse en Algérie pour y être remontés par l'AIA de Blida. Contrat n° R-17715).

N°	DATES	AFFECTATIONS	IMMATRICULATIONS
24541	20/05/57	sortie d'usine R-17715 <b>GAOA N°3</b> ..../...                    ..../.../.../	<b>AQN</b> (13/11/57) cdv BMG
		PMAH 14e DI	<b>BIG</b> (16/03/62)
		1er PMAH 2e DIM	(../01/63)
		<b>1<sup>er</sup> GALAT</b>	AGV
		??	<b>AFF</b> (../02/67)
		<b>1<sup>er</sup> GALAT</b>	(../06/75) (../12/76)
		<b>3<sup>e</sup> GALREG</b>	
	../10/80	remplacement du TRAP8 par un TRAP30	
		<b>3<sup>e</sup> GHL</b>	<b>AGQ</b> (27/04/83) (25/04/84)
	23/07/86	réformé avec ? heures de vol	
24542	22/05/57	sortie d'usine	<b>AQI</b> (09/08/58) cdv
		<b>GAOA N°3</b>	<b>BND</b>
		<b>PMAH 19<sup>e</sup> DI</b>	
		équipé de lance-roquettes Matra type 427	<b>BPM</b> (20/04/61)
		<b>PMAH 25<sup>e</sup> DP</b>	
	21/06/62	accidenté	
	../08/62	convoyage de Montauban vers Mulhouse	<b>ASE</b> (21/06/63) (16/09/63)
		<b>6<sup>e</sup> GALAT</b>	(../..../67) (../..../68) (../..../69)
	16/09/63	accidenté	CWC
		<b>40<sup>e</sup> GALAT</b>	(../10/81) Montauban
		??	
		stocké	
		réformé avec ? heures de vol	
24543	23/05/57	sortie d'usine	<b>AQP</b> (16/03/59)
		<b>GAOA N°3</b>	<b>CEC</b>
		<b>2<sup>e</sup> PA 2<sup>e</sup> DIM</b> (../05/62)	<b>AH.</b> (03/10/62)
		<b>GALAT N°9</b>	<b>AH.</b>
		<b>8<sup>e</sup> GALAT</b> ../03/63                    25/11/63	<b>AHG</b> (../11/63)
		<b>8<sup>e</sup> GALAT</b>	
	22/11/63	<i>Heurte un arbre en vol. Ses deux occupants, le maréchal des logis Raphaël Chibalon, pilote, et le lieutenant Paul Mouton, observateur, périssent dans l'accident.</i>	
	17/03/64	réformé avec ? heures de vol	
		<b>ES.ALAT</b> instruction au sol	
24544	27/05/57	sortie d'usine	(25/03/59) (fin 1959)
		<b>PMAH 21<sup>e</sup> DI</b>	<b>CEC</b>
		<b>2<sup>e</sup> PA 2<sup>e</sup> DIM</b> (10/07/61)	<b>BUD</b> (20/09/61)
		<b>PMAH 21<sup>e</sup> DI</b>	
		<b>2<sup>e</sup> PA 2<sup>e</sup> DIM</b> (31/01/62)                    (27/03/62)	<b>CED</b>
		<b>PALAT 9<sup>e</sup> Brigade</b>	
		GALDIV 3	<b>APK</b> (../..../67)
		<b>3<sup>e</sup> GALAT</b>	(entre 69 et 72)
			<b>AQL</b> (01/06/76)
		<b>4<sup>e</sup> GHL</b>	<b>AQL</b> (11/06/81)
		stocké	(../10/81) Montauban
		réformé avec ? heures de vol	





*Cessna L-19E n° 24543/AHG du 8<sup>e</sup> GALAT, accidenté le 22 novembre 1959. Heurte un arbre en vol au camp de La Courtine. Ses deux occupants, le maréchal des logis Raphaël Chibalon, pilote, et le lieutenant Paul Mouton, observateur, périssent dans l'accident (photo X, via Francis Bergèse).*

N°	DATES	AFFECTATIONS	IMMATRICULATIONS
24545	28/05/57	sortie d'usine	
		<b>PA SO</b> 29/07/58	31/08/58
		<b>2° PA/ZOO</b> 01/09/58	24/01/59 <b>BYA</b> (08/09/58)
		AAA Blida ..07/61	../09/61 IRAN
		<b>ERGM</b> Chéragas	<b>MGJ</b> (27/07/62)
	05/01/63	accidenté au 4 <sup>e</sup> échelon	
		Fenwick 10/01/63	28/09/64 réparation 4 <sup>e</sup> échelon
		<i>(bien qu'étant encore noté en Algérie et qu'étant accidenté, est en attente administrative pour une nouvelle affectation et est suivi par l'établissement de Versailles-Les Mureaux.)</i>	
		Bruz 29/11/67	
		<b>3° GALAT</b> 04/07/69	
		Montauban 13/10/69	
		Fenwick ../11/69	../11/70 visite IRAN
		Bruz 02/06/71	
		<b>3° GALAT</b> 12/11/71	(31/05/73) <b>AGO</b>
		<b>3e GALAT</b>	<b>AGV</b> (../../72) cdv
		<b>3° GALREG</b>	(../06/75) (../12/76)
		Montauban 12/12/76	08/04/77
		<b>3° GALREG</b> ../04/77	AGV (../../77)
		Fenwick ../06/77	../12/77 visite IRAN
		Montauban 05/12/77	stocké
	../10/80	remplacement du TRAP8 par un TRAP30	
		<b>3° GHJ</b> 06/01/83	<b>AGT</b> (27/04/83) (05/07/83)
		Les Mureaux 19/08/83	passage à l'atelier pour cause de consommation d'huile.
		<b>3° GHJ</b> 17/09/84	<b>AGT</b> (25/04/84)
		Montauban 17/09/84	retiré du 3 <sup>e</sup> GHJ, prévu pour être envoyé en opérations au Tchad avec le 5 <sup>e</sup> RHC (ne semble pas être parti).
	20/09/84	Équipé filtre anti-sable	
		<b>3° GHJ</b> 31/10/84	
		Les Mureaux 06/11/84	29/11/84 révision
		<b>3° GHJ</b>	
		Les Mureaux 25/07/85	14/08/85 révision
		<b>EL 1<sup>re</sup> Armée</b> 03/07/85	25/06/86
		Montauban 25/06/86	(19/09/86)
	23/07/86	réformé avec 1590 heures de vol	
24546	31/05/57	sortie d'usine	
		<b>PA 27° DIA</b> 10/10/57	20/07/59 <b>BQA</b> (12/11/57)
	20/07/59	<i>Accident du Cessna L-19E n°24-546, codé BQA, du PA de la 27° DIA, lors d'une mission opérationnelle dans la région de Fréha. L'équipage, le sous-lieutenant Gérard Fagette, observateur, et le maréchal des logis Jean-Pierre Lambert, pilote, sont carbonisés.</i>	
	07/08/59	réformé avec ? heures de vol	
24547	03/06/57	sortie d'usine	
		<b>PA 27° DIA</b> 09/10/57	20/05/58 <b>QB</b>
	20/05/58	<i>Accident du Cessna L-19E n°24-547, codé BQB, du PA de la 27° DIA aux environs de Maillot vers 15 heures 15. Le pilote, le maréchal des logis Bernard Leclercq et l'observateur, le lieutenant Bernard Blanc du 61° RA sont tués.</i>	
	28/08/58	réformé avec ? heures de vol	
	30/08/64	reconstruit chez Fenwick	
		<b>3° GALAT</b>	<b>AGY</b> (entre 69 et 72)
			(../../69)
		<b>1<sup>er</sup> GALREG</b>	(06/10/75) (28/07/76)
		Montauban	(18/06/77)
	../10/80	remplacement du TRAP8 par un TRAP30	
		réformé avec ? heures de vol	



*L-19E n° 24546/BQA du PA de la 27<sup>e</sup> DIA, à La Réghaïa en 1958 (photo André Kraether).  
Ci-dessous, détail du dessin peint sur la dérive fixe (photo Jean-Yves Grillon).*



N°	DATES	AFFECTATIONS	IMMATRICULATIONS
24548	05/06/57	sortie d'usine <b>PA 27<sup>e</sup> DIA</b> 10/10/57 <b>PA 27<sup>e</sup> DIA</b> <b>PMAH 25<sup>e</sup> DP</b>	<b>QC</b> (12/11/57) (29/01/58) <b>BPF</b> (03/02/61)
	30/09/62	vol Chéragas-Oran 2h 50	
	01/10/62	vol Oran-Valence-Perpignan 6h 30	
	02/10/62	vol Perpignan-Montauban 1h 10 <b>GALAT 104</b> 09/10/62 <b>E-EAA</b> 08/01/65 ESAM ..../10/67	<b>CJA</b>
		<b>ES.ALAT</b>	<b>CTY</b> (25/03/70)
	26/03/70	<i>accidenté</i> <b>ES.ALAT</b>	<b>BCJ</b> (08/11/77)
	../10/80	remplacement du TRAP8 par un TRAP30 <b>2<sup>e</sup> GHL</b> réformé avec ? heures de vol stocké ERGM Montauban DA 2 <sup>e</sup> GSALAT ..../02/82 <b>EALAT 1<sup>re</sup> Armée</b> 01/03/82 réformé avec ? heures de vol	AMN (../../80) (../08/81) Montauban <b>CMM</b> (../06/83)
	../11/83	Mis en vente à Montauban	
24549	07/06/57	sortie d'usine <b>3<sup>e</sup> PMAH/RG</b>	20/02/62 <b>BJS</b>
	20/02/62	<i>Accidenté à Tébessa.</i> <b>3<sup>e</sup> GHL</b> 01/01/82 DSALAT Les Mureaux ../01/82 ERGM Montauban ../01/82 réformé avec ? heures de vol	AGS (../09/81)
24550	11/06/57	sortie d'usine <b>PA 27<sup>e</sup> DIA</b> 17/10/57 <b>PA 27<sup>e</sup> DIA</b> <b>PMAH/19<sup>e</sup> DI</b>	<b>QD</b> (12/11/57) <b>BQD</b> (19/08/59) <b>BNI</b> (../11/62)
		<b>ESAM</b> ../03/68	04/07/69 <b>MDE</b>
	04/07/69	<i>accidenté</i> ESAM ../10/70	../12/72
		<b>3<sup>e</sup> GALREG</b> <b>3<sup>e</sup> GALREG</b>	<b>AGS</b> (../06/75) (12/06/76) (../12/76) AGS (../../77)
	../12/84	réformé avec ? heures de vol stocké	(../08/81) Montauban
24551	13/06/57	sortie d'usine <b>GALAT N°7</b> 21/11/58 <b>1<sup>er</sup> GALAT</b> <b>CIS.ALAT</b> <b>ES.ALAT</b>	AFA (../03/59) (../01/63) <b>BHJ</b> (23/06/70) BTE
		réformé avec ? heures de vol	
24552	17/06/57	sortie d'usine <b>PA 21<sup>e</sup> DI</b> ../06/58	
	02/07/58	<i>accidenté</i>	
	17/12/58	réformé avec ? heures de vol	
24553	20/06/57	sortie d'usine <b>PA 27<sup>e</sup> DIA</b> 27/10/57	11/12/59 <b>BQE</b> (11/11/57)
	11/12/59	<i>Le L-19E, codé BQE, du PA de la 27<sup>e</sup> DIA, est détruit lors d'une mission de reconnaissance. Le pilote, le maréchal des logis Pierre Duboc est brûlé au 3<sup>e</sup> degré alors que le lieutenant Jacques Monrouzeau, observateur, décède à la suite de son éjection en vol.</i> GALDIV 11 (09/04/64) <b>1<sup>er</sup> GALAT</b>	<b>AFE</b> (22/02/67)
	22/02/67	<i>accidenté au 4<sup>e</sup> échelon.</i> <b>1<sup>er</sup> GALAT</b>	<b>AFE</b> (16/04/70)
	16/04/70	<i>accidenté au 4<sup>e</sup> échelon.</i>	
	../07/79	réformé avec ? heures de vol	
24554	26/06/57	sortie d'usine <b>PA 27<sup>e</sup> DIA</b> 28/10/57 <b>GALAT N°3</b> 28/04/60	<b>QF</b> (11/11/57) <b>AQA</b>
	28/04/60	<i>S'écrase au sud de Bou-Saada. L'équipage, le lieutenant Francis Di Martino, observateur, et son pilote, le maréchal des logis-chef Henri Alibert périssent carbonisés.</i>	
	13/07/60	réformé avec ? heures de vol	



*Batna, décembre 1960, L-19E n° 24548/BPF et 24568/BPK du PMAH de la 25<sup>e</sup> DP (photo Jacques Galmiche)*



*L-19E n°24548/CJA, du GALAT 104 à Toulouse-Lasbordes entre 1962 et 1965 (photo X, collection Fabrice Saintarroman).*



*L-19E n° 24548/CMM de l'EL 1<sup>ère</sup> Armée, en juin 1983, à Baden (photo Paul Bannwarth).*

N°	DATES	AFFECTATIONS	IMMATRICULATIONS
24555	28/06/57	sortie d'usine <b>PA 25° DP</b>	(14/02/59)
	28/04/59	<i>accidenté</i> <b>PA 25° DP</b> <b>2° PA 2° DIM</b> 11/12/60 <b>ES.ALAT</b> <b>GALDIV 11</b> <b>5° GALAT</b> <b>40° GALAT</b> <b>1<sup>er</sup> GALREG</b> <b>1<sup>er</sup> GALREG</b> <b>4° GHIL</b> <b>3° GHIL</b> 01/03/82	<b>BPx</b> (07/05/60) (04/03/62) <b>CEE</b> <b>CTR</b> (.../06/64) <b>BPD</b> (.../01/66) (.../11/66) (.../../67) (.../../68) (24/09/75) AFB (22/09/76) (06/06/77) AQK (11/06/81) AGx
	.../..82	réformé avec ? heures de vol	
24556	02/07/57	sortie d'usine <b>PA 25° DP</b> 08/05/59	
	08/05/59	<i>détruit à El Milia</i>	
	14/10/59	réformé avec ? heures de vol	
24557	08/07/57	sortie d'usine <b>PMAH 14° DI</b> <b>PA 25° DP</b> <b>PA 19° DI</b> <b>1<sup>er</sup> GALAT</b> <b>9° GALAT</b>	<b>BMA</b> <b>BPx</b> (28/06/60) <b>BNC</b> (.../../61) (.../01/63) <b>ATI</b> (06/07/65)
	06/07/65	<i>accidenté à Aix-les-Milles</i> <b>PALAT 9° Brigade</b> <b>3° GALAT</b>	<b>AGV</b> (24/09/71)
	24/09/71	<i>accidenté au 4° échelon</i>	
	.../10/80	remplacement du TRAP8 par un TRAP30 <b>EL 1<sup>re</sup> Armée</b> réformé avec ? heures de vol	<b>CMO</b> (.../05/83)
24558	10/07/57	sortie d'usine <b>PMAH 10° DP</b> <b>PA 25° DP</b> <b>PMAH 27° DIA</b> <b>GALDIV 1</b>	<b>ACG</b> <b>BPx</b> (20/06/60) <b>BQJ</b> (07/02/62) (22/04/62) <b>CUD</b> (21/04/66)
	21/04/66	<i>accidenté à Trèves</i> ?? <b>5° GALREG</b> réformé avec ? heures de vol	(25/03/73) <b>AHE</b> (.../11/72) (.../05/75)
24559	12/07/57	sortie d'usine <b>PA 25° DP</b> 07/10/59 <b>PMAH 19° DI</b> ?? <b>8° GALAT</b> <b>GALDIV 11</b> <b>4° GALAT</b>	<b>BPJ</b> (12/05/60) <b>BNA</b> (08/05/62) CWA <b>AHH</b> (13/08/63) <b>BPF</b> (.../12/67) <b>AQI</b> (02/10/72)
	21/10/72	<i>accidenté</i> <b>7° GALREG</b> <b>E-EAI</b> réformé avec ? heures de vol	<b>ATF</b> (14/09/75) <b>CC.</b> (.../10/76)
24560	16/07/57	sortie d'usine <b>PA 14° DI</b> 04/12/58	
	04/12/58	<i>accidenté au 4° échelon</i> <b>GALAT N°3</b> 19/04/59	<b>AQA</b>
	19/04/59	<i>Lors d'une mission d'accompagnement des troupes au sol à Ain-Bessem, le Cessna est accidenté à l'oued Soufflot. L'équipage, le maréchal des logis Bernard Chauchon, pilote, et le sous-lieutenant Jean Richermoz, observateur, est tué.</i>	
	07/08/59	réformé avec ? heures de vol	
24561	18/07/57	sortie d'usine <b>GAOA N°3</b> <b>1<sup>er</sup> PMAH/2° DIM</b> <b>1<sup>er</sup> PMAH/2° DIM</b>	<b>AQQ</b> (12/03/58) <b>BIE</b> (.../05/60) <b>BIE</b>
	11/03/62	<i>Peu après son décollage, le Cessna du détachement de Millesimo du 1<sup>er</sup> PMAH de la 2° DIM, amorce un virage serré puis part en vrille. Il pique vers le sol et percute violemment. Le maréchal des logis Louis Gorce, pilote et le lieutenant Yves Gissingner, observateur trouvent la mort dans cet accident. L'appareil est totalement détruit.</i>	
	17/07/62	réformé avec ? heures de vol	



*L-19E n° 24558/ACG du PMAH de la 10<sup>e</sup> DP équipé de roquettes fumigènes (photo musée de l'ALAT).*







*Cessna L-19E n° 24566/KBP du Délatat de Djibouti en mars 1984 (photo M. Léonard, collection Yves Fauconnier).*

N°	DATES	AFFECTATIONS	IMMATRICULATIONS
24567	05/08/57	sortie d'usine	
		<b>PA TAS</b> .. /12/57	31/08/58 <b>BXE</b> (30/06/58)
		<b>1<sup>er</sup> PAZOS</b> 01/09/58	05/11/59 <b>BXE</b> (30/06/59)
		<b>PA ZOS</b> 06/11/59	31/05/60 <b>BXE</b>
		<b>1<sup>er</sup> PAZOS</b> 01/06/60	30/06/60 <b>BXE</b>
		67. <b>CRALAT</b> 30/06/60	
		<b>1<sup>er</sup> GALAT</b>	(.. /01/63)
		<b>EALAT 1<sup>re</sup> Armée</b>	CMN (... /79)
	.. /10/80	remplacement du TRAP8 par un TRAP30	
		<b>EALAT 1<sup>re</sup> Armée</b>	CMN (13/06/82)
		réformé avec ? heures de vol	
	.. /11/83	Mis en vente à Montauban	
24568	07/08/57	sortie d'usine	
		<b>PA TAS</b> .. /12/57	31/08/58 <b>BXF</b> (30/06/58)
		<b>1<sup>er</sup> PAZOS</b> 01/09/58	.. /06/59 <b>BXF</b> (12/10/58)
		<b>PA 25<sup>e</sup> DP</b>	<b>BPK</b> (10/05/60)
		<b>PMAH 25<sup>e</sup> DP</b>	<b>BPK</b> (02/02/61)
		<b>6<sup>e</sup> GALAT</b>	AOI
		<b>1<sup>er</sup> GALAT</b>	<b>ABL</b> (... /01/63)
	06/09/63	accidenté à Chartevé dans l'Aisne.	
		<b>3<sup>e</sup> GALAT</b>	<b>AGQ</b> (11/03/71)
	11/03/71	accidenté au 3 <sup>e</sup> échelon	
		<b>3<sup>e</sup> GALREG</b>	(.. /06/75) (... /12/76)
		<b>Detalat Tchad</b>	(13/02/79)
	.. /10/80	remplacement du TRAP8 par un TRAP30	
		??	AMN
		réformé avec ? heures de vol	
24569	15/08/57	sortie d'usine	
	12/01/58	accidenté	
			BOA
		<b>1<sup>er</sup> PAZOS</b> .. /06/59	<b>BXB</b> (05/10/59)
		<b>PA 25<sup>e</sup> DP</b>	<b>BPx</b> (21/09/60)
		<b>5<sup>e</sup> GALAT</b>	<b>AQK</b> (... /.. /63)
		<b>ESAM</b> .. /10/73	.. /08/74
	.. /07/79	réformé avec ? heures de vol	
24570	16/08/57	sortie d'usine	
		<b>PA 11<sup>e</sup> DI</b> 03/01/58	(.. /.. /59) <b>BWF</b>
		<b>PA 11<sup>e</sup> DI</b>	(18/03/59) <b>BWA</b>
		<b>PA 11<sup>e</sup> DI</b> (05/05/59)	31/08/59 <b>BWB</b>
		<b>2<sup>e</sup> PA 2<sup>e</sup> DIM</b> 01/09/59	.. /11/59 <b>BWB</b>
		<b>2<sup>e</sup> PA 2<sup>e</sup> DIM</b> .. /11/59	<b>CEB</b>
		<b>PMAH 21<sup>e</sup> DI</b>	(01/11/61) <b>BUD</b>
	01/11/61	<i>accidenté lors d'un passage à basse altitude à Beida-Bordj pour disperser des manifestants. Surpris par un jet de pierre, le pilote perd le contrôle de l'appareil qui percute la foule. Train arraché il essaye de repartir mais est contraint de se poser. L'équipage est indemne mais il y a dix morts et 8 blessés parmi les manifestants.</i>	
		<b>3<sup>e</sup> GALAT</b>	(entre 69 et 72)
		<b>7<sup>e</sup> GALAT</b>	<b>ATK</b> (04/11/70)
	04/11/70	accidenté 3 <sup>e</sup> échelon	
		<b>7<sup>e</sup> GALAT</b>	<b>ATK</b> (12/03/73)
	12/03/73	accidenté	
		Valence	(10/05/73)
	25/05/73	réformé avec ? heures de vol	
24571	20/08/57	sortie d'usine	
		<b>PA 11<sup>e</sup> DI</b> 03/01/58	17/02/59 <b>BWB</b>
	22/05/58	accidenté	
	17/02/59	accidenté	
	17/12/59	réformé avec ? heures de vol	



*Cessna L-19E n° 24569/BXB du 1<sup>er</sup> PA ZOS (photo Hugues Preys).*

N°	DATES	AFFECTATIONS	IMMATRICULATIONS
----	-------	--------------	------------------

24572	22/08/57 06/01/58	sortie d'usine ALAT GAOA N°3 ..../01/58 GALAT N°3 GALAT N°3 PA 20° DI	AQJ (14/03/59) AQJ (09/05/59) BOF
	01/12/59	01/12/59 <i>endommagé par une rafale de vent sur le parking à Djelfa.</i> 1 <sup>er</sup> PARR 2 <sup>e</sup> PARR ?? 5 <sup>e</sup> GALREG 4 <sup>e</sup> GHIL	AME (../02/62) AME (../07/62) ATG (../11/72) (../05/75) AQH (../01/80)
	../10/80	remplacement du TRAP8 par un TRAP30 4 <sup>e</sup> GHIL E-EAI  EALAT 1 <sup>re</sup> Armée  12 <sup>e</sup> GHIL DETALAT Berlin Montauban 23/04/93	AQH (11/06/81) CCC (../11/85) sans (02/04/86) CVM (../04/87) AHT CU. (30/06/90) BVW
	../.../93	réformé avec ? heures de vol <b>DERNIER L-19 EN SERVICE</b>	
24573	26/08/57 22/07/58 22/01/59	sortie d'usine PA 11° DI 03/01/58 <i>accidenté</i> réformé avec ? heures de vol	22/07/58 BWD
24574	28/08/57 08/08/58 17/12/58	sortie d'usine GAOA N°3 GALAT N°3 10/08/58 <i>accidenté près de Batna. Equipage: capitaine Lelandais et adjudant Guille.</i> réformé avec ? heures de vol reconstruit PMAH 21° DI 1 <sup>er</sup> GALAT réformé avec ? heures de vol	AQH (23/02/58)  BUA (../.../60) (../01/63)
24575	30/08/57 18/07/61 ../07/79	sortie d'usine GAOA N°3 ..../01/58 GALAT 3 GALAT 3 18/07/61 <i>accidenté au 3e échelon</i> 8 <sup>e</sup> GALAT PALAT 9 <sup>e</sup> Brigade ?? réformé avec ? heures de vol	AQC (11/02/58) (27/10/59) AQH (../02/63) (../07/63) AVO CWD
24576	01/09/57 22/11/68 ../.../81	sortie d'usine GAOA N°3 1 <sup>er</sup> PMAH 2° DIM PA 27° DIA GALAT N°7 1 <sup>er</sup> GALAT ?? GALDIV 11 <i>accidenté au 3° échelon</i> GALDIV 11 (../07/69) cdv 11° GHIL réformé avec ? heures de vol	AQL (14/03/58) BIJ (16/03/62) BQJ AFD AFD (../01/63) (09/05/63) BPC BPL (22/11/68)  AOS (../07/77)
24577	01/09/57 02/05/59	sortie d'usine GAOA N°3 GALAT N°3 02/05/59 <i>accidenté au 4° échelon au décollage à Bir Rabalou.</i> PMAH 21° DI GALDIV 11 ?? ?? EALAT.EAI AERM Valence ERGM Montauban réformé avec ? heures de vol	AQO (22/03/58)  BUG (14/07/60) (20/09/61) (../11/69) CTA (28/04/74) ... (04/05/74)  31/12/81 ../01/82



L-19E n° 24572/AME, du 2<sup>e</sup> PARR, en juillet 1962 à Chéragas. Sur la portière, l'insigne du 2<sup>e</sup> PARR (photo Jacques Guillem).



L-19E n° 24572/AQH du 4<sup>e</sup> GHL, en janvier 1980 (photo X, collection Christian Malcros).



*L-19E n° 24577/BUG du PMAH de la 21<sup>e</sup> DI en 1960, exposant ses marquages à l'objectif (photo X, via Francis Bergèse).*

N°	DATES	AFFECTATIONS	IMMATRICULATIONS
24578	01/09/57	sortie d'usine <b>PA 11<sup>e</sup> DI</b> 30/01/58	31/08/59 <b>BWF</b>
		<b>2<sup>e</sup> PA 2<sup>e</sup> DIM</b> 01/09/59	(30/09/59) <b>BWF</b>
		<b>PMAH 14<sup>e</sup> DI</b> (19/02/62)	<b>BMC</b>
		<b>9<sup>e</sup> GALAT</b>	<b>ATG</b> (.../02/65)
		<b>GALAT/STA</b>	<b>BTQ</b> (03/09/69)
	03/09/69	<i>accidenté au 3<sup>e</sup> échelon</i>	
		<b>GALAT/STA</b>	<b>BTQ</b> (29/10/73)
		<b>5<sup>e</sup> GALREG</b>	(.../11/72) (.../05/75)
		<b>ES .ALAT</b>	<b>BCM</b> (.../../78)
		<b>3<sup>e</sup> GHJ</b>	<b>AGQ</b> (26/04/82)
	../12/83	réformé avec ? heures de vol	
	../11/83	Mis en vente à Montauban	
24579	01/09/57	sortie d'usine <b>1<sup>er</sup> PMAH/2<sup>e</sup> DIM</b>	22/04/59 <b>BIL</b>
		674 CRALAT 22/04/59	27/05/59 rev 800 heures
		<b>1<sup>er</sup> PMAH/2<sup>e</sup> DIM</b> 27/05/59	<b>BIL</b>
		<b>1<sup>er</sup> PMAH/2<sup>e</sup> DIM</b>	(21/11/59)
		<b>1<sup>er</sup> PMAH/2<sup>e</sup> DIM</b>	25/05/60 <b>BIL</b>
	25/05/60	<i>détruit à vingt kilomètres au sud-est de Lamy, près de la frontière tunisienne. Percutant le sol sur une pente broussailleuse, il explose et prend feu. L'adjudant André Vallot, pilote, et le lieutenant Gabriel Petitcolas, observateur, périssent carbonisés.</i>	
	02/08/60	réformé avec ? heures de vol	
24580	01/09/57	sortie d'usine <b>PMAH 14<sup>e</sup> DI</b>	<b>BMB</b> (07/09/62)
		<b>E-EAA</b> 08/01/65	
		Montauban	27/04/72
		<b>ES .ALAT</b> 27/04/72	
	../07/79	réformé avec ? heures de vol	
24581	01/09/57	sortie d'usine <b>GALAT N°3</b>	<b>AQA</b> (27/08/58) cdv
		<b>PMAH 11<sup>e</sup> DI</b> (13/12/60)	
	13/12/60	<i>endommagé par un vent très violent à Bou hamama</i>	
	16/06/66	<i>accidenté</i>	
		<b>1<sup>er</sup> GALAT</b>	(.../01/63)
		<b>3<sup>e</sup> GALAT</b>	(entre 69 et 72)
	../06/77	réformé avec ? heures de vol	
24582	01/09/57	sortie d'usine <b>2<sup>e</sup> PA 2<sup>e</sup> DIM</b> (20/02/60)	(17/07/60) <b>CEC</b>
		<b>PA 7<sup>e</sup> DMR</b>	<b>BJS</b>
		??	<b>BAM</b>
		<b>5<sup>e</sup> GALAT</b>	<b>AQI</b> (.../09/63)
		<b>3<sup>e</sup> GALREG</b>	<b>AGR</b> (30/03/74) (07/04/74)
		<b>3<sup>e</sup> GALREG</b>	<b>AGX</b>
		Detalat Tchad	<b>KCZ</b> (.../09/75)
		<b>1<sup>er</sup> GALREG</b>	(07/02/77)
	../09/79	réformé avec ? heures de vol	
		vendu aux Etats Unis	
		Porte une plaque avec inscriptions: n° de fab. F.0634000, n° de série 10.060, date 10.60, VC	
24583	01/09/57	sortie d'usine <b>PMAH 27<sup>e</sup> DIA</b>	<b>BQL</b>
		<b>PA 21<sup>e</sup> DI</b> 29/04/58	
	29/04/58	<i>accidenté</i>	
	28/08/58	réformé avec ? heures de vol	
24584	01/09/57	sortie d'usine	
	17/12/57	<b>PA SO</b> 29/07/58	31/08/58
		<b>2<sup>e</sup> PA ZOO</b> 01/09/58	24/01/59 <b>BYB</b>
		<b>1<sup>er</sup> PAZOS</b> ../06/59	<b>BXF</b> (30/06/59)
		676 CRALAT	26/08/60
		<b>1<sup>er</sup> PMAH/2<sup>e</sup> DIM</b> 26/08/60	<b>BIG</b> (.../09/60)
		<b>1<sup>er</sup> PMAH/2<sup>e</sup> DIM</b>	<b>BIF</b> (.../../61)
		<b>5<sup>e</sup> GALREG</b>	(.../11/72) (.../05/75)
		<b>5<sup>e</sup> GHJ</b>	<b>AHE</b> (01/09/77) (.../06/78)
	../07/79	réformé avec ? heures de vol	





*Cessna L-19E n° 24582/AQI du 5<sup>e</sup> GALAT en septembre 1963 à Tarbes (photo Christian Malcros).*



*L-19E n° 24582/AGX, du 3<sup>e</sup> GALREG.(photo X, via Xavier Capy).*



*L-19E n° 24584/BIF du 1<sup>er</sup> PMAH de la 2<sup>e</sup> DIM à Guelma en 1961 (photo Jean Gomanne)*

N°	DATES	AFFECTATIONS	IMMATRICULATIONS
24585	01/09/57	sortie d'usine <b>PMAH 27<sup>e</sup> DIA</b> ?? <b>5<sup>e</sup> GALAT</b> <b>5<sup>e</sup> GALREG</b>	<b>BQC</b> (07/02/62) (../05/62) ASG <b>AQJ</b> (../../63) (../11/72) (../05/75)
	../10/80	remplacement du TRAP8 par un TRAP30 <b>EALAT 1<sup>re</sup> Armée</b>	CMM (../07/85) sans (26/12/85) CVO (24/06/86)
	../04/90	<b>EALAT 1<sup>re</sup> Armée</b> <b>EALAT 1<sup>re</sup> Armée</b> <b>EALAT 1<sup>re</sup> Armée</b> <b>EALAT 1<sup>re</sup> Armée</b> <i>en retour de VP, accidenté à l'atterrissage à Berlin Tegel.</i> <b>12<sup>e</sup> GHL</b> <b>DETALAT Berlin</b> <b>DETALAT Berlin</b> réformé avec ? heures de vol	CVN (../04/87) CVN (../10/87) CVN (../../89) CUZ (30/06/90) peint en blanc (../../91) BVW (16/04/93) CUW (22/06/97)
24586	04/10/57	sortie d'usine Chéragas	
		<b>1<sup>er</sup> PA 2<sup>e</sup> DIM</b> 13/03/58	
		<b>GALAT 3</b>	16/03/58 <b>AQB</b>
	16/03/58	<i>accidenté à Guelma</i> <b>PA 11<sup>e</sup> DI</b> (../12/58)	31/08/59 <b>BWD</b>
		(a servi pour l'essai de camouflage « ciel et nuages », couleur bleue avec nuage de blanc.)	
		<b>2<sup>e</sup> PA 2<sup>e</sup> DIM</b> 01/09/59	(31/10/59) <b>BWD</b>
		<b>2<sup>e</sup> PA 2<sup>e</sup> DIM</b> (27/11/59)	(08/01/60) <b>CED</b>
		<b>PA ZNA</b>	<b>CME</b>
		<b>5<sup>e</sup> GALAT</b>	26/06/64
	26/06/64	<i>accidenté</i>	
	16/09/64	réformé avec ? heures de vol	
24587	07/10/57	sortie d'usine <b>PA TAS</b> 10/06/58	
	10/06/58	<i>accidenté</i> <b>1<sup>er</sup> PA/ZOO</b> 09/06/59	
	09/06/59	<i>accidenté au 4<sup>e</sup> échelon</i>	
	07/08/59	réformé avec ? heures de vol	
24588	09/10/57	sortie d'usine <b>1<sup>er</sup> PARR</b> ?? <b>ESAM</b> ../11/68	AST (../../62) AHA <b>ATL</b> (20/05/73)
	../10/80	remplacement du TRAP8 par un TRAP30 <b>7<sup>e</sup> GALAT</b>	(../../84)
	01/03/87	DETALAT Tchad réformé avec ? heures de vol	
24589	15/08/57	sortie d'usine <b>GALAT N°3</b> <b>PMAH 25<sup>e</sup> DP</b> <b>4<sup>e</sup> GALAT</b>	<b>AQI</b> (13/07/59) <b>BPF</b> (../12/60) <b>AQK</b> (06/05/66)
	06/05/66	<i>accidenté au 4<sup>e</sup> échelon</i> 671 CRALAT	(18/10/66)
	24/11/66	réformé avec ? heures de vol	
24590	18/08/57	sortie d'usine <b>GALAT N°3</b> <b>GALAT N°3</b>	<b>AQH</b> (20/10/58) (02/05/61)
	../08/62	convoyage de Montauban vers Mulhouse <b>GALAT N°6</b> ??	<b>AOO</b> (../../63) ASF
	27/10/67	<i>accidenté</i> <b>5<sup>e</sup> GALAT</b>	<b>AHD</b> (20/10/71)
	20/10/71	<i>accidenté au 3<sup>e</sup> échelon</i> ?? <b>5<sup>e</sup> GHL</b> stocké	(19/09/72) AHA (01/09/77) (../10/81) Montauban
		réformé avec ? heures de vol	



*L-19E n° 24585/CVN de l'EL 1<sup>re</sup> Armée, à Baden, en octobre 1987 (photo Eric Bannwarth).*



*L-19E n° 24585, du Detalat de Berlin, en 1991 à Berlin Tegel. Seul ce côté a été peint en attendant l'accord du chef du détachement qui ne donna pas son autorisation de continuer (photo Alain Huet).*



*Nancy, 1963, le Cessna L-19E n° 24590/AOO du GALAT N°6, et le Nord 3400 n°112/BHD du CIS.ALAT (photo Roger Andral).*

# Troisième commande de 36 Cessna L-19E

(Achetés neufs, les appareils effectuent un vol de réception chez Cessna, ils sont ensuite démontés puis expédiés en caisse en France pour y être remontés par la société Fenwick, à Toussus-le-Noble. Contrat n° A-11-00981).

N°	DATES	AFFECTATIONS	IMMATRICULATIONS
24700	10/02/59	sortie d'usine convoyage métropole <b>PMAH 27<sup>e</sup> DIA</b> <b>5<sup>e</sup> GALAT</b>	sans <b>BQE</b> (07/02/62) (../03/62) <b>AEG</b> (09/08/64) Toulouse
		<b>40<sup>e</sup> GALAT</b> 01/12/66	<b>AEG</b> (12/12/66)
	12/12/66	accidenté à Dax Seyresse <b>40<sup>e</sup> GALAT</b> ? ?	(../04/67) BQE
		<b>3<sup>e</sup> GALAT</b> <b>5<sup>e</sup> GSALAT</b> <b>5<sup>e</sup> GHJ</b>	<b>AGT</b> (../../72) MBD (../10/84) AHB (01/09/77) MBP
	../12/83	réformé avec ? heures de vol	
	../11/83	Mis en vente à Montauban	
24701	23/02/59	sortie d'usine <b>8<sup>e</sup> GALAT</b> <b>8<sup>e</sup> GALAT</b> <b>ES .ALAT</b> <b>1<sup>er</sup> GALAT</b> <b>EALAT 1<sup>re</sup> Armée</b> <b>ESAM</b>	AHJ (../07/63) AHF (../../64) <b>CTC</b> (../04/70) CMO (../04/80)
		.. /10/80 .. /06/81 réformé avec ? heures de vol	
24702	25/02/59	sortie d'usine <b>PMAH 10<sup>e</sup> DP</b> <b>2<sup>e</sup> PA 2<sup>e</sup> DIM</b> <b>GALAT N°9</b> <b>8<sup>e</sup> GALAT</b> <b>9<sup>e</sup> GALAT</b>	<b>ACE</b> (../05/62) AH. (../10/62) (../01/63) AH. (../02/63) (../07/63) <b>ATJ</b> (15/07/64)
	15/07/64	accidenté à Aix-les-Milles <b>1<sup>er</sup> GALREG</b> ??	(05/02/76) (09/03/77) AFF
		<b>EALAT 1<sup>re</sup> Armée</b> <b>EALAT 1<sup>re</sup> Armée</b> <b>EALAT 1<sup>re</sup> Armée</b> <b>EALAT 1<sup>re</sup> Armée</b> <b>12<sup>e</sup> GHJ</b> <b>DETALAT Berlin</b>	CMO (20/04/84) <b>CMO</b> (20/06/84) (../11/85) sans (02/04/86) CMO (../07/88) CUW (30/06/90) BVZ (../12/92) (16/04/93)
	21/04/93	remis au musée des Alliés à Berlin réformé avec ? heures de vol	
24703	27/02/59	sortie d'usine <b>PA 27<sup>e</sup> DIA</b> <b>E-CCFFA</b> <b>E-CCFFA</b>	<b>BQC</b> (19/08/59) (19/06/69) (25/03/73) CWE (../07/77)
	../../81	réformé avec ? heures de vol	
24704	03/03/59	sortie d'usine <b>GALAT N°3</b> <b>6<sup>e</sup> GALAT</b>	<b>AQL</b> (29/08/59) (20/07/63)
	20/07/63	accidenté <b>9<sup>e</sup> GALAT</b>	<b>ATI</b> (29/06/68)
	29/06/68	<i>Lors d'une mission d'observation au profit du CNEC, l'appareil opère une passe à basse altitude au col de Jau pour larguer un message, puis remonte et vire brutalement à gauche et s'écrase dans une forêt de sapins. Ses deux occupants, le maréchal des logis Gérard Galland, pilote et le sergent-chef Georges Terrien du CNEC sont tués.</i>	
		Montauban	(09/09/68)
	08/11/68	réformé avec ? heures de vol <b>EALAT/CC-FFA</b> <b>7<sup>e</sup> GALAT</b>	CMM ATI (20/05/73)
		réformé avec ? heures de vol	



L-19E n° 24702/ACE du PMAH de la 10<sup>e</sup> DP. L'insigne de la 10<sup>e</sup> DP figure sur le capot moteur (photo Yves Breteau).



L-19E n° 24702/ATJ du 9<sup>e</sup> GALAT (photo X, collection Christian Malcros).



*L-19E 24702/BVZ, du Detalat de Berlin, en décembre 1992 à Berlin-Tegel (photo Eric Cartigny, collection Christian Malcros)*



N°	DATES	AFFECTATIONS	IMMATRICULATIONS
24705	05/03/59	sortie d'usine <b>1<sup>er</sup> PMAH/RG</b>	
	24/08/61	24/08/61 accidenté au 3 <sup>e</sup> échelon AIA Clermont équipement RC NRAN11 Detalat Tchad	<b>ACF</b> KCY (../09/75)
	03/07/75	accidenté au Tchad <b>EALAT 1<sup>re</sup> Armée</b> <b>E-EAI</b>	CMO (../../79) CCB (11/05/80) (../07/80)
	../10/80	remplacement du TRAP8 par un TRAP30 <b>E-EAI</b> réformé avec ? heures de vol	CCB (../09/87)
24706	09/03/59	sortie d'usine <b>GALAT N°3</b>	<b>AQM</b> (14/10/59)
	../08/62	convoyage de Montauban vers Mulhouse 672 CRALAT	(12/07/66)
	12/08/66	réformé avec ? heures de vol	
24707	11/03/59	sortie d'usine <b>PA 27<sup>e</sup> DIA</b> <b>2<sup>e</sup> PA 2<sup>e</sup> DIM</b> <b>3<sup>e</sup> GHL</b>	(11/12/59) (../05/62) AGT
	../12/83	réformé avec ? heures de vol	
	../11/83	Mis en vente à Montauban	
24708	13/03/59	sortie d'usine <b>1<sup>er</sup> PMAH/20<sup>e</sup> DI</b>	<b>BOE</b>
	18/03/61	18/03/61 accidenté dans le secteur de Djelfa, au nord de Laghouat, dans le djebel Mergueb. <i>Lors d'un passage à basse altitude, l'appareil part en vrille, s'écrase et prend feu. Ses deux occupants, le maréchal des logis Etienne Breteille, pilote, et le lieutenant Jack Bonnin, observateur, périssent carbonisés.</i>	
	24/03/61	réformé avec ? heures de vol	
24709	17/03/59	sortie d'usine <b>1<sup>er</sup> PMAH 20<sup>e</sup> DI</b> <b>PMAH 25<sup>e</sup> DP</b> <b>7<sup>e</sup> GALAT</b> ?? <b>ES.ALAT</b> <b>4<sup>e</sup> GHL</b> réformé avec ? heures de vol	(27/06/60) <b>BPK</b> (11/03/61) ATH (20/05/73) (15/09/73) <b>BCP</b> (03/11/77) AQJ (11/06/81)
24710	19/03/59	sortie d'usine <b>GALAT N°3</b> <b>PMAH 14<sup>e</sup> DI</b>	(14/05/61) 04/03/62 <b>BMH</b>
	04/03/62	accidenté à 75% <b>8<sup>e</sup> GALAT</b> <b>CISALAT</b>	AHE <b>BHI</b> (15/07/69)
	15/07/69	accidenté au 4 <sup>e</sup> échelon lors d'un posé lourd à Essey. <b>ESAM</b> ../10/70 épave réformé avec ? heures de vol	MDK MDK (../08/82)
24711	23/03/59	sortie d'usine <b>1<sup>er</sup> GALAT</b> <b>1<sup>er</sup> GALAT</b>	(../01/63) <b>AFF</b> (27/01/67)
	27/01/67	accidenté à l'atterrissage sur le terrain de Chavenay (78), l'appareil décroche et s'écrase au sol. Le pilote, le maréchal des logis Gérard Serin est tué. Son passager, le mécanicien-radio Bernard Giry est gravement blessé. L'appareil est détruit. Versailles	(23/03/67)
	22/06/67	réformé avec ? heures de vol reconstruit	
	../07/79	réformé avec ? heures de vol	
24712	25/03/59	sortie d'usine ERGM Chéragas <b>5<sup>e</sup> GALAT</b> ?? ?? <b>ES.ALAT</b> <b>1<sup>er</sup> GALREG</b> <b>3<sup>e</sup> GHL</b> réformé avec ? heures de vol	(17/07/59) AER (05/05/66) ATA CMO (../09/71) (../04/72) (23/08/74) (27/08/74) <b>AGY</b> (20/06/80)



*L-19E n° 24712/AGY, du 3<sup>e</sup> GHL, le 2 juin 1980 à Saint Malo (photo Alain Gosset).*

N°	DATES	AFFECTATIONS	IMMATRICULATIONS
24713	27/03/59	sortie d'usine	
		<b>GALAT N°3</b>	19/02/62 <b>AQF</b>
	19/02/62	<i>S'écrase dans les gorges de La Chiffa, au djebel Mouzaia, causant la mort du maréchal des logis Jean Penet, pilote, et du lieutenant Raymond Perez, observateur.</i>	
	27/02/62	réformé avec ? heures de vol	
24714	31/03/59	sortie d'usine	
		<b>PMAH 11° DI</b>	(13/12/60)
	13/12/60	endommagé par un vent très violent à Bou hamama	
		<b>PMAH 27° DIA</b>	<b>BQF</b> (../../61) (07/02/62) (../03/62)
		??	AFG
		<b>6° GALAT</b>	<b>AOO</b> (14/07/70)
	17/07/70	accidenté	
	../07/79	réformé avec ? heures de vol	
24715	02/04/59	sortie d'usine	
		<b>PA 7° DMR</b>	<b>BJM</b>
		<b>PMAH 11° DI</b>	BWD (27/06/60)
		<b>1<sup>er</sup> GALAT</b>	(../01/63)
		<b>1<sup>er</sup> GALAT</b>	<b>ABM</b> (03/08/64)
		<b>E-EAA</b>	18/02/65 20/02/65
		<b>40° GALAT</b>	(../../69)
		<b>ES.ALAT</b>	<b>BCR</b> (02/11/77)
		<b>3° GALREG</b>	AGP (../06/78)
	../../81	réformé avec ? heures de vol	
	../03/83	vendu	
24716	06/04/59	sortie d'usine	
		<b>PMAH 11° DI</b>	(13/12/60)
	13/12/60	endommagé par un vent très violent à Bou hamama	
		<b>8° GALAT</b>	(../05/63) (../07/63)
		<b>8° GALAT</b>	AHE (14/05/67)
		<b>2° GHL</b>	AMJ (30/05/79)
		<b>2° GHL</b>	AMJ (../../80)
	18/12/80		
	../../81	réformé avec ? heures de vol	
24717	08/04/59	sortie d'usine	
		<b>PA 11° DI</b>	20/02/60
	20/02/60	<i>Le L-19E du PA de la 11° DI est abattu par les rebelles à Catinat, dans la région des Beni-Sbihi, près de El-Milia. Les lieutenants Jacques Gaudron, pilote et Yves Renault, observateurs périssent dans l'accident.</i>	
	10/03/60	réformé avec ? heures de vol	
24718	10/04/59	sortie d'usine	
		<b>PA 27° DIA</b>	29/04/60 <b>BQI</b> (26/08/59)
	29/04/60	<i>Le L-19E, codé QI, du PA de la 27° DIA, est détruit, lors d'une vol au profit de l'opération « Lacustre », dans le secteur de Tizi-Ouzou. Son pilote, le maréchal des logis chef Norbert Aubertin et l'observateur, le lieutenant Roger Robbe périssent carbonisés.</i>	
	13/07/60	réformé le avec .... heures	
		réformé avec ? heures de vol	
		reconstruit	
		??	ATF
		stocké	(../10/81) Montauban
		réformé avec ? heures de vol	
24719	14/04/59	sortie d'usine	
		<b>GALAT N°3</b>	<b>AQE</b> (21/10/59)
		<b>GALAT N°3</b>	06/02/60
	06/02/60	accidenté	
		réformé avec ? heures de vol	
24720	16/04/59	sortie d'usine	
		<b>PA/7° DMR</b>	<b>BJC</b>
		<b>1<sup>er</sup> GALAT</b>	(../01/63)
		<b>GALAT N°9</b>	(10/01/63)
		<b>1<sup>er</sup> GALAT</b>	<b>AFF</b> (05/08/64)
		<b>7° GALREG</b>	ATH (14/09/75)
		<b>E-EAI</b>	CC. (../10/76)
		réformé avec ? heures de vol	



*L-19E n° 24714/BQF du PMAH de la 27<sup>e</sup> DIA (photo Jean-Yves Grillon).*

N°	DATES	AFFECTATIONS	IMMATRICULATIONS
24721	20/04/59	sortie d'usine	
		ERGM Cheragas	13/11/59
		1 <sup>er</sup> PMAH/2 <sup>e</sup> DIM	13/11/59
		674 CRALAT	19/11/59
		1 <sup>er</sup> PMAH/2 <sup>e</sup> DIM	19/11/59
		8 <sup>e</sup> GALAT	BIJ (../11/60)
			(../05/63)
	29/06/65	accidenté	
		5 <sup>e</sup> GALAT	(../08/66)
		5 <sup>e</sup> GALAT	AER (19/09/66)
	19/09/66	accidenté au 4 <sup>e</sup> échelon	
		7 <sup>e</sup> GALAT	ATE (20/05/73)
		7 <sup>e</sup> GALREG	ATE (14/09/75)
		E-EAI	CC. (../10/76)
	../07/79	réformé avec ? heures de vol	
24722	22/04/59	sortie d'usine	
	14/01/62	accidenté	
		PMAH 27 <sup>e</sup> DIA	BQ. (../03/62)
		PMAH 19 <sup>e</sup> DI	BNC
		PMAH 19 <sup>e</sup> DI	BNC (08/05/62)
		GALDIV 11	(09/04/64)
		??	BPI
		671 CRALAT	(27/09/73)
	12/10/73	réformé avec ? heures de vol	
24723	24/04/59	sortie d'usine	
		GALAT N°3	AQ? (../../57)
		GALAT N°3	AQJ (26/02/60)
		1 <sup>er</sup> GALAT	AFE (02/08/64)
	02/08/64	accidenté au 4 <sup>e</sup> échelon	
		Montauban	(17/12/64)
	06/02/65	réformé avec ? heures de vol	
24724	28/04/59	sortie d'usine	
		2 <sup>e</sup> PMAH/RG	14/06/61
	14/06/61	accidenté au 4 <sup>e</sup> échelon	
		E-EAI	BWA
	../10/80	remplacement du TRAP8 par un TRAP30	CCC (11/05/80) (../07/80)
		réformé avec ? heures de vol	
	../11/83	Mis en vente à Montauban	
24725	30/04/59	sortie d'usine	
		PMAH 21 <sup>e</sup> DI	BUA (../../60)
		PMAH 21 <sup>e</sup> DI	BUB (20/09/61)
		1 <sup>er</sup> GALAT	(../01/63)
		ES.ALAT	CTN
		4 <sup>e</sup> GHF	AQK (../../78)
		4 <sup>e</sup> GALREG	AQK (../05/78)
		EALAT 1 <sup>re</sup> Armée	CMM (../09/80)
		ES.ALAT	
		réformé avec ? heures de vol	
		Musée de l'ALAT	BUA (26/08/92)
24726	04/05/59	sortie d'usine	
		1 <sup>er</sup> PMAH/2 <sup>e</sup> DIM	(21/11/59)
		674 CRALAT	12/12/59
		1 <sup>er</sup> PMAH/2 <sup>e</sup> DIM	12/12/59
		1 <sup>er</sup> GALAT	BIM (18/07/60) (../11/60) (16/03/62)
		E-EAABC	(../01/63)
		8 <sup>e</sup> GALAT	23/02/65
		25/02/65	
		1 <sup>er</sup> GALREG	AHE (../../67)
		1 <sup>er</sup> GALREG	AFE (22/09/76)
		1 <sup>er</sup> GALREG	(31/01/77)
		1 <sup>er</sup> GALREG	(05/04/77)
	../10/80	remplacement du TRAP8 par un TRAP30	
			BTQ
		GALSTAT	01/01/82
		AERM Valence	04/01/82
		ERGM Montauban	../01/82
		réformé avec ? heures de vol	
	../11/83	Mis en vente à Montauban	



*L-19E n° 24725/AOK du 4° GALREG, en mai 1978. (photo X, collection Christian Malcros).*

N°	DATES	AFFECTATIONS	IMMATRICULATIONS
24727	06/05/59 13/02/61 28/12/61	sortie d'usine <b>PMAH 10° DP</b> (24/02/60) 13/02/61 <i>Percute une dune à Djidjelli et prend feu. Le pilote, le capitaine Jacques Charrier, est sain et sauf mais son observateur, le lieutenant Gilbert Allouis, est gravement blessé.</i> réformé avec ? heures de vol	<b>ACB</b> (24/02/60)
24728	08/05/59	sortie d'usine <b>PA 7° DMR</b> <b>7° GALAT</b> réformé avec ? heures de vol	<b>BJL</b> (../../61) <b>ATG</b> (17/07/72)
24729	12/05/59 ../12/83 ../11/83	sortie d'usine <b>PA 25° DP</b> <b>PMAH 25° DP</b>  <b>GALAT N°9</b> <b>8° GALAT</b> <b>3° GALAT</b> <b>3° GALREG</b> <b>ES.ALAT</b> 01/06/82 AERM Dax ../06/82 ERGM Montauban Montauban réformé avec ? heures de vol Mis en vente à Montauban	<b>BPH</b> (04/10/60) <b>BPH</b> (17/02/61) AGN AH. (12/09/62) (../01/63) AH. (../02/63) (../03/63) (entre 69 et 72) (../06/75) (../12/76)        <b>MBF</b> (../11/83)
24730	14/05/59 04/03/62 20/12/62	sortie d'usine <b>PMAH 14° DI</b> 04/03/62 <i>accidenté au 4° échelon</i> <b>GALAT N°9</b> réformé avec ? heures de vol	<b>BMH</b>  AH. (../10/62)
24731	18/05/59 20/10/65	sortie d'usine <b>PMAH 21° DI</b> <b>GALAT N°9</b> <b>8° GALAT</b> <b>9° GALAT</b> <i>accidenté à Aix-les-Mille</i> <b>1<sup>er</sup> GALAT</b> ?? <b>3° GALREG</b> <b>3° GALREG</b> <b>3° GHL</b> stocké réformé avec ? heures de vol	<b>BUC</b> (20/09/61) AH. (20/09/62) (../01/63) AH. (../04/63) (../07/63) <b>ATK</b> (../11/64)  (../04/70) AGZ (../06/75) (../12/76) AGT (../06/78) AGT (../08/78) (17/07/80) (../10/81) Montauban
24732	20/05/59 25/06/63 ../12/83 ../11/83	sortie d'usine <i>accidenté</i> <b>GALDIV 11</b> <b>40° GALAT</b> <b>3° GHL</b> <b>3° GHL</b> 01/01/82 DSALAT Les Mureaux../01/82 AERM Valence <b>EALAT.EAI</b> réformé avec ? heures de vol Mis en vente à Montauban	<b>BPJ</b> (09/04/64) (../01/66) (../../69) AGP (20/09/81)        <b>CCF</b> (../11/83)
24733	22/05/59 25/06/63 30/07/63	sortie d'usine <b>2° PA 2° DIM</b> (23/05/60) 23/07/60 674 CRALAT 23/07/60 09/08/60 <b>2° PA 2° DIM</b> 22/12/61 674 CRALAT 22/12/61 <b>2° PA 2° DIM</b> (12/03/62) <b>GALAT N°9</b> <b>GALAT N°9</b> ?? Versailles 25/06/63 <i>accidenté</i> réformé avec ? heures de vol <b>ESAM</b> instruction au sol	<b>CEA</b>  <b>CEA</b> VP 800 heures <b>CEA</b> AH. (10/09/62) AH. (../10/62) AOX



*Djidjelli en 1961, L-19E n° 24730/BMH du PMAH de la 14<sup>e</sup> DI. A noter, l'insigne de la division à l'arrière de la portière (photo Jean-Claude Maillot).*



*L-19E n° 24732/BPJ, du Galdiv 11, à Pau en janvier 1966 (photo Jacques Guillem).*





*Cessna L-19E n° 24733/AHC du GALAT N°9 de Valence, crashé en 1962 sur le terrain de Sollières près du col du Mont-Cenis (photo Jean-Pierre Ulrich).*

N°	DATES	AFFECTATIONS	IMMATRICULATIONS
24734	26/05/59	sortie d'usine <b>GALAT N°3</b> <b>PA 11° DI</b> <b>2° PA 2° DIM</b> <b>3° GALAT</b> <b>3° GHL</b>	<b>AQB</b> (13/06/60) BWA (../05/62) (entre 69 et 72) AGT (17/07/80)
	../10/80	remplacement du TRAP8 par un TRAP30 <b>3° GHL</b> <b>EALAT 1<sup>re</sup> Armée</b> 01/03/82 DA 2° GSALAT ../03/82 ERGM Montauban réformé avec ? heures de vol	AGT (../11/82)
24735	28/05/59	sortie d'usine <b>PA 25° DP</b> <b>PMAH 25° DP</b>	<b>BPI</b> (03/12/60) <b>BPI</b> (09/02/61)
	13/08/65	<i>accidenté</i> <b>3° GALAT</b>	<b>AGP</b> (08/07/68)
	08/07/68	<i>accidenté à Coëtquidan.</i> <b>3° GALAT</b>	<b>AGP</b> (19/05/71)
	19/05/71	<i>accidenté lors d'un atterrissage dur à Rennes Saint-Jacques, l'appareil termine dans un fossé et est entièrement détruit.</i> Bruz	(08/11/71)
	24/06/71	réformé avec ? heures de vol	

## Galerie photos L-19



*L-19E codé ASC du 1<sup>er</sup> PARR à Collo en 1961 (photo Francis Le Corvec).*



*L-19E codé BIR, du 2<sup>e</sup> PA de la 2<sup>e</sup> DIM, à Bir el Ater. (photo Yves Quiniou).*



*Au premier plan, L19 CED et CEF du 2<sup>e</sup> PA de la 2<sup>e</sup> DIM, au parking à Souk-Ahras (photo Pierre Z'Miro).*



*L-19 BWD et BWB du 2<sup>e</sup> PMAH/RG, en octobre 1961, dans la région de Bou-Hamama dans les Aurès (photo Jean Reymond).*



*L-19E, codés BOB et BOC, du PA de la 20<sup>e</sup> DI, à Bordj du Caïd, en 1959 (photo René Hervé via Jean Wilfart).*



*L-19E, codé BUE, du PMAH de la 21<sup>e</sup> DI, en septembre 1959. L'insigne de la division est porté sur la dérive fixe (photo Bernard Gilotte).*



*L-19E, codé BPK, du PMAH de la 25<sup>e</sup> DP (photo Alain Duvernoy, via Alain Crosnier).*



*L-19E, codé AFA, du 1<sup>er</sup> GALAT aux Mureaux (photo Jean-François Boyard).*



*L-19E codés AMN et AMK à Lille-Lesquin. du 2<sup>e</sup> GALREG (photo Alain Schaudler).*



*GALAT N°5 de Tarbes, le 14 juillet 1966. L-19E, codé AER, avec, à son bord, Tikoutoff et Campourcy (photo Jean Aubier).*



*L-19E, codé AHC, du 5<sup>e</sup> GALAT, en 1969 à Corbas. (photo X, via Jean-François Bouvier).*



*Cessna L-19E survolant les installations du 8<sup>e</sup> GALAT, à Valence en 1964 (photo Jean-Michel Savon, via Francis Bergèse).*



*L-19E, codé CUC, de l'escadrille avions du Galdiv 1, le 17 février 1967 (photo Serge Rousseau).*





*Cessna L-19E codé AVG, du Galdiv 9, en août 1963, à Scaer (photo Jean-Claude Guillermin).*



*Survol de l'aéroport de Berlin-Tegel par les L-19E du Detalat de Berlin (photo Xavier-Michel Conoir).*